

Гидрораспределитель с отдельным управлением типа WH

WH 10, 16, 25, 32

Аналог

VX10, VX16

VX25, VX32

Типоразмер 10, 16, 25, 32

Макс. рабочее давление: 31,5 МПа

Макс. литраж: 1100 л/мин



Содержание

| | |
|--|----|
| Конструкция, функционирование | 02 |
| Структура заказа | 03 |
| Схемы | 04 |
| Габаритные и присоединительные размеры | 04 |

Особенности

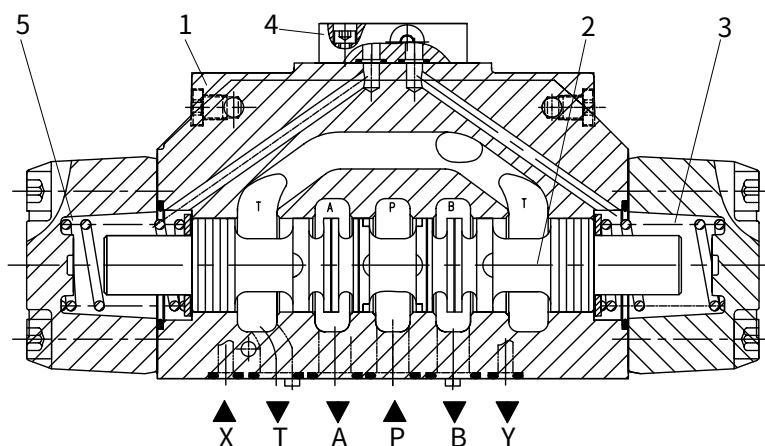
- Распределитель управляет пуском, остановкой и направлением потока жидкости
- Гидравлическое переключение
- Присоединение по DIN 24 340 форма A, ISO 4401 и CETOP-RP 121 H

Конструкция, функционирование

Гидрораспределитель типа ВХ представляет собой золотниковые распределители с гидравлическим управлением. Управляет пуском, остановкой и направлением объемного потока.

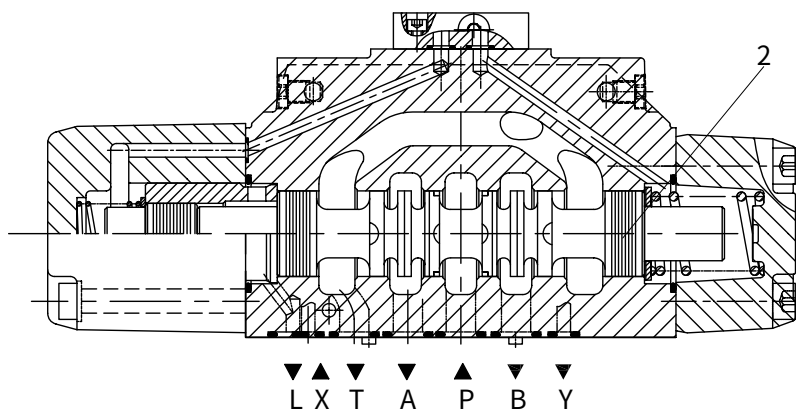
1. Распределитель с пружинным центрированием золотника:

При таком конструктивном исполнении золотник (2) удерживается в нулевом положении двумя возвратными пружинами (3). Обе полости установки пружины (5) соединяются каналами X и Y через обводную плиту (4). При нагружении давлением управления одной из торцевых сторон золотника (2), золотник перемещается. В результате этого достигается необходимое соединение каналов. Возврат золотника в среднее или исходное положение происходит под действием обжатой пружины.



2. Распределитель с гидравлическим центрированием золотника:

При этом исполнении основной золотник удерживается в среднем положении за счет нагружения обоих торцов давлением. Центрирующая втулка (2), упирающаяся в корпус фиксирует положение золотника. При разгрузке от давления одного из торцов, золотник перемещается. Рабочая жидкость из разгрузочной полости перетекает через управляющий распределитель в канал Y (отдельный).



Регулировка времени переключения (см. WEH)

Технические данные (см. WEH)

Дополнительные устройства (см. WEH)

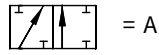
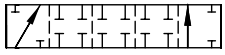
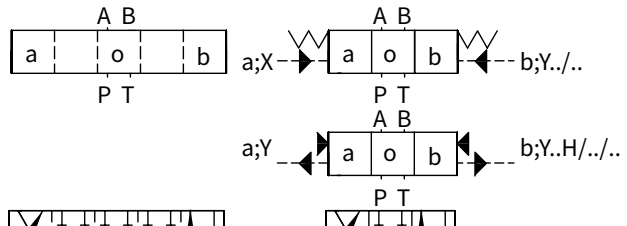
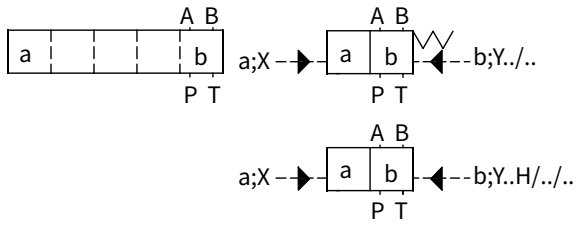
Характеристики (см. WEH)

Производительность (см. WEH)

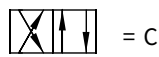
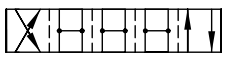
Структура заказа

| | | | | | | | |
|--|--|----|--|--|--|---|---|
| | | WH | | | | | * |
| 28 МПа = без обозн. 35 МПа = X- (Не для типа WH10) | | | | | | Прочие данные в тексте | |
| 3 рабочих канала = 3 только для (573 и 573E) 4 рабочих канала = без обозн | | | | | | Код дополнительного устройства, см. WEN (не для типа WH10) | |
| Номинальный размер: 10 = 10 16 = 16 25 = 25 32 = 32 | | | | | | Без обозн. = без регулир. времени срабатывания P = с регулировкой времени на нагнетании P1 = с регулировкой времени на сливе | |
| <input type="checkbox"/> С пруж. центрир. золотника = без обозн. <input type="checkbox"/> С гидравлич. центрир. золотника = X | | | | | | | |
| Схемное подключение | | | | | | | |

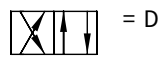
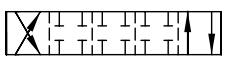
Схемы



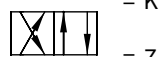
= A



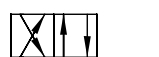
= C



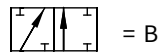
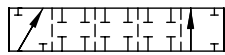
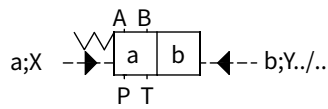
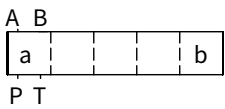
= D



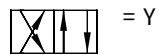
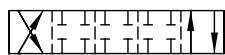
= K



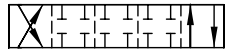
= Z



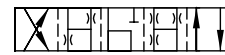
= B



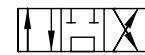
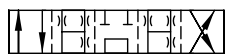
= Y



= E



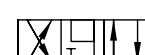
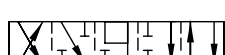
= F



= G



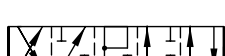
= H



= J



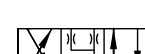
= L



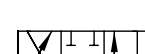
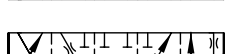
= M



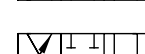
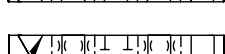
= P



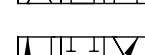
= Q



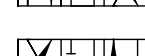
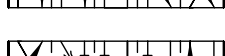
= R



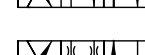
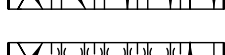
= S



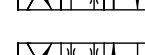
= T



= U



= V



= W

