



# Гидрораспределитель с ручным управлением типа WMM16/25/32



Является аналогом  
WMM16, WMM25,  
WMM32

Типоразмер 16,25,32  
Макс. рабочее давление: 31,5 МПа  
Макс. литраж: 450 л/мин

## Конструкция, функционирование

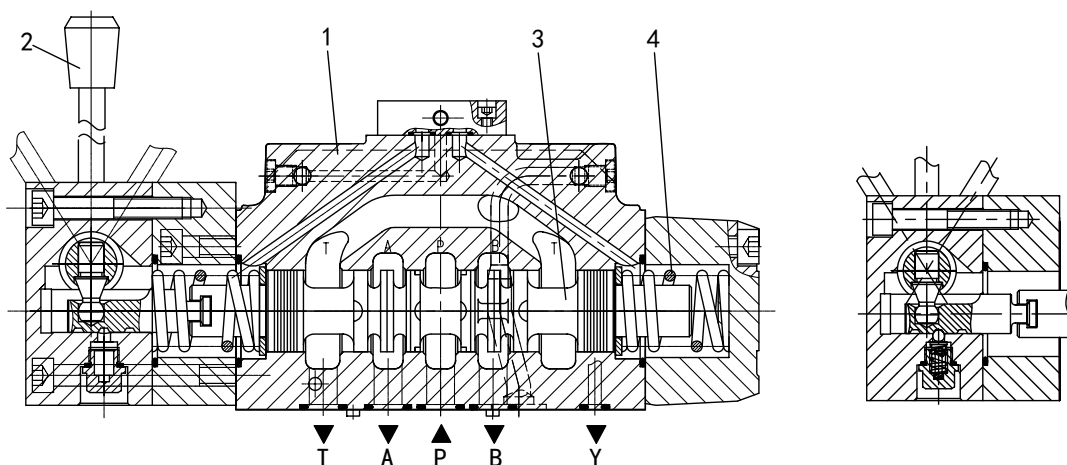
Золотниковые распределители типа WMM, предназначены для открытия и перекрытия каналов и смены направления потока.

Основными деталями распределителя является корпус (1), элемент управления (2), золотник (3), одна или две пружины (4).

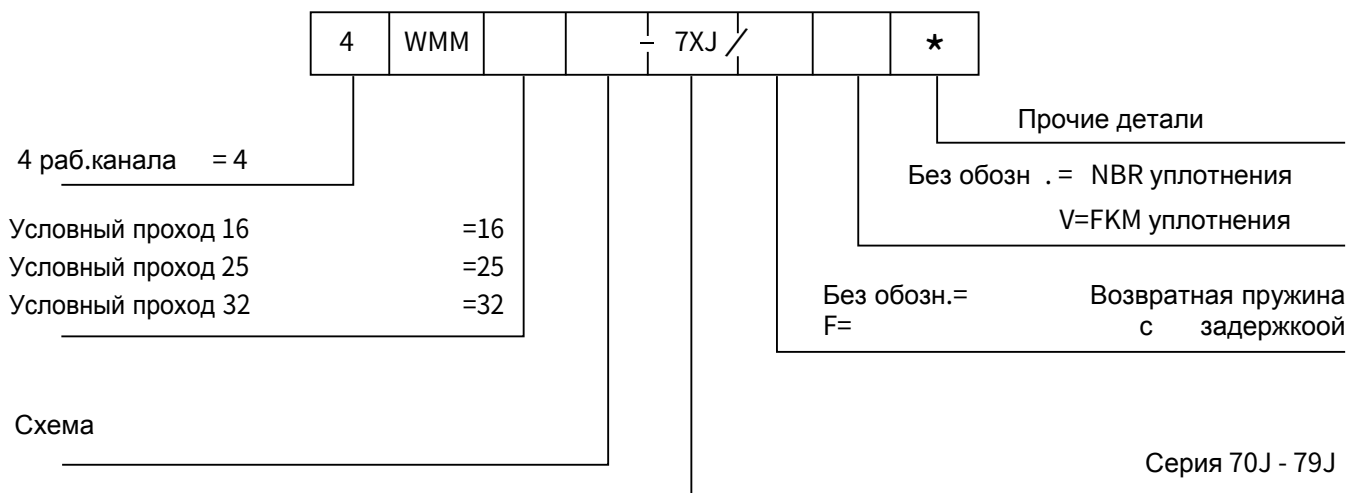
Без управляющего сигнала золотник (3) удерживается в исходном положении пружинами (4) или фиксатором.

### Встроенный дроссель

Встроенный дроссель используется в тех случаях, когда необходимо ограничить мощность проходящего через распределитель потока. Дроссель устанавливается в канале P.

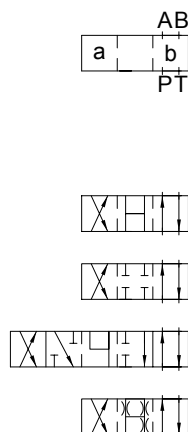


## Структура заказа

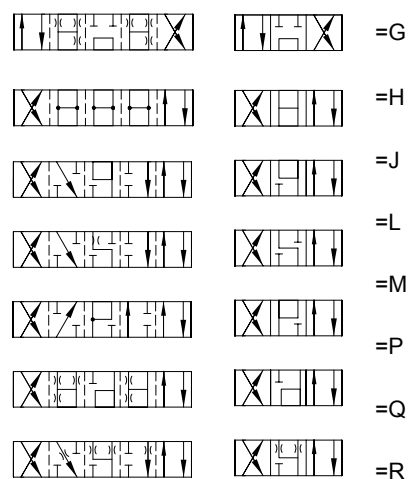
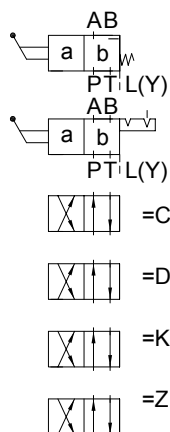


## Схемы

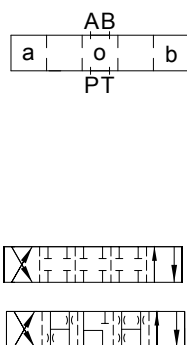
2-х позиционный клапан  
промежуточное положение



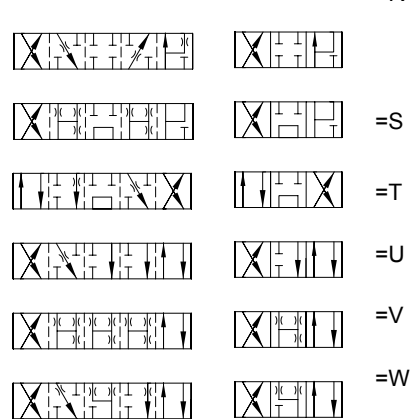
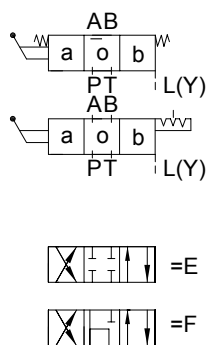
2-х позиционный клапан



3-х позиционный клапан  
промежуточное положение



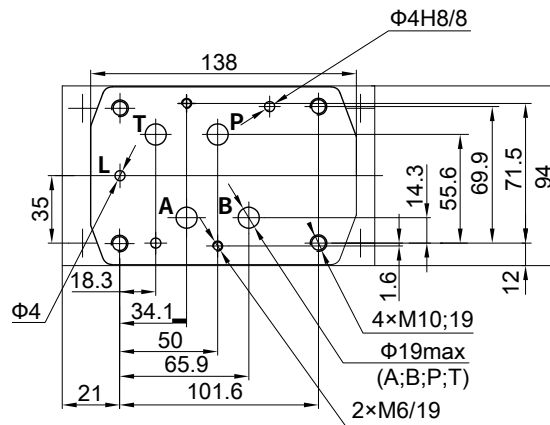
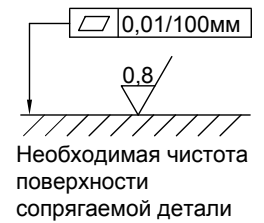
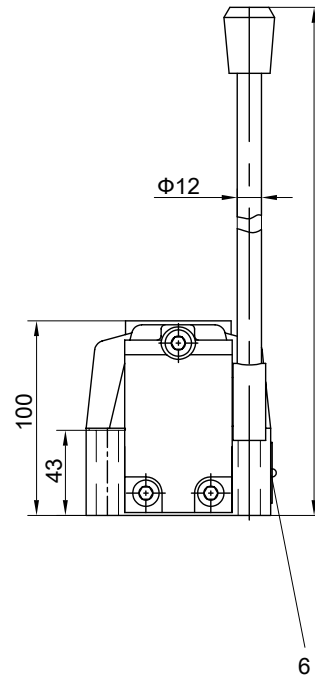
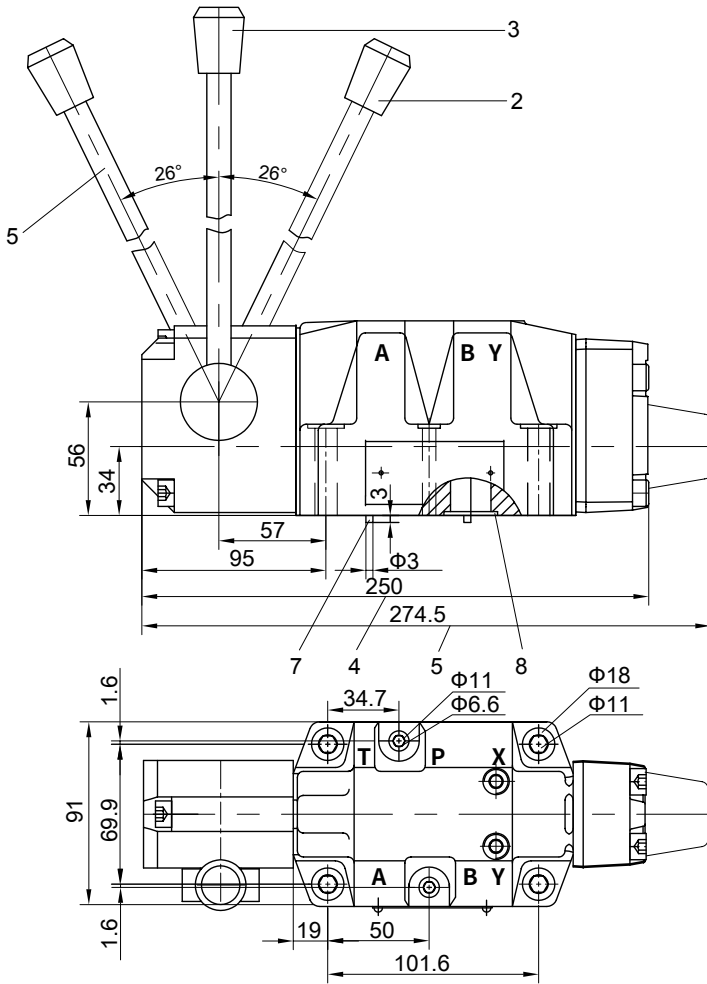
3-х позиционный клапан



## Техническая информация

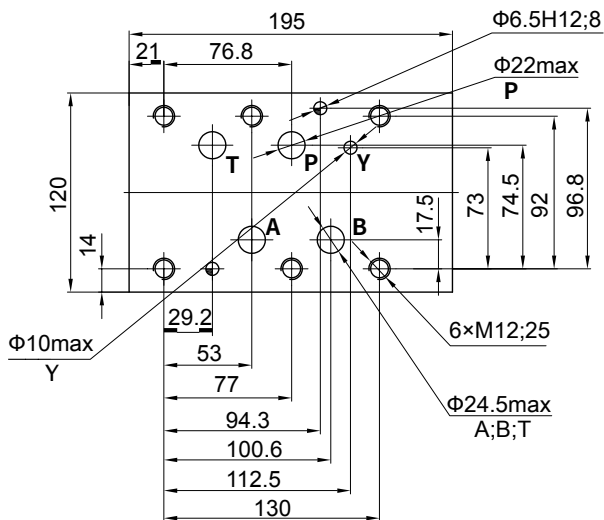
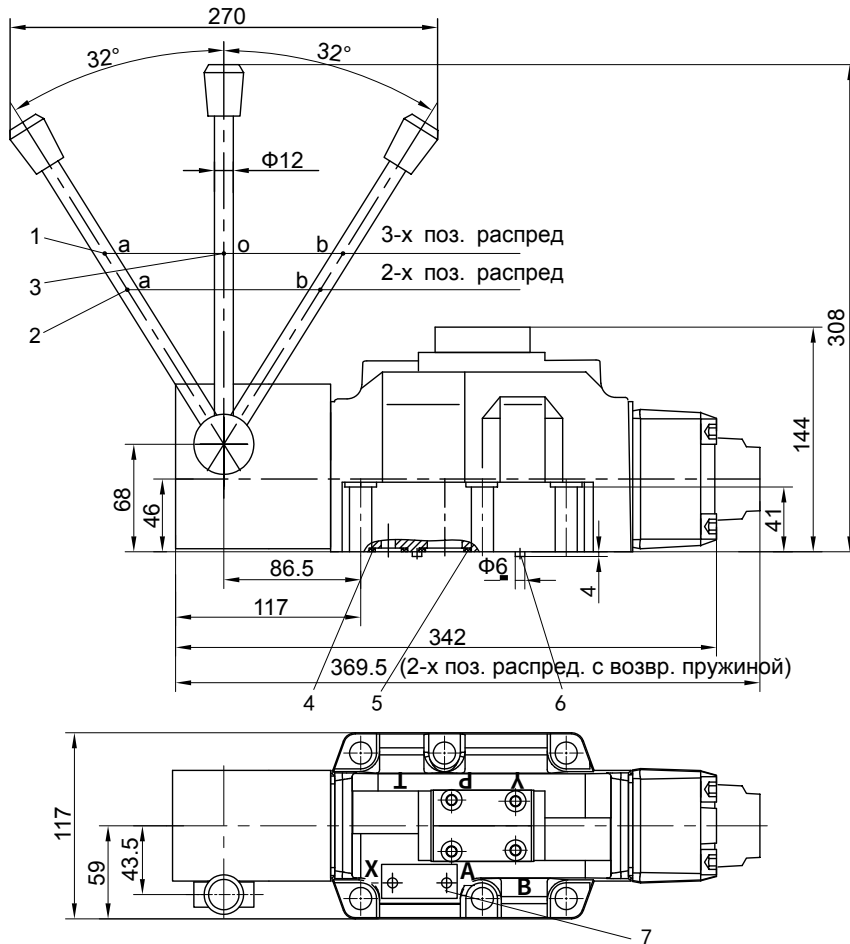
Типоразмер		16	25	32
Масса	kg	8	12,2	49
Макс.раб.давление в каналх A,B,P	bar	315		
Макс раб. давление в канале T	bar	250		
Рабочая жидкость		Минеральное масло для уплотнений NBR and FKM Синтетический эфир для уплотнений FKM		
Температурный диапазон РЖ	°C	-30 to +80 (NBR уплотнения)		
		-20 to +80 (FKM уплотнения)		
Вязкость	mm <sup>2</sup> /s	2.8 to 380		
Класс загрязненности		Максимальный класс загрязненности жидкости: Класс 9. NAS 1638 or 20/18/15, ISO4406		

# Габаритные размеры: WMM 16



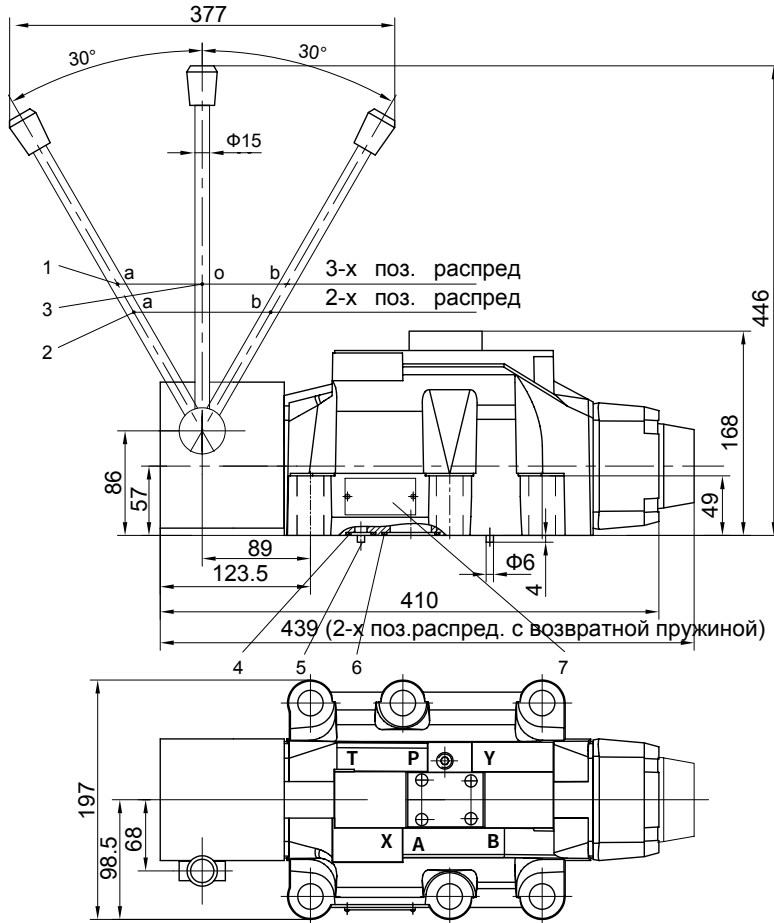
- 1 Позиция a
- 2 Позиция b
- 3 Позиция 0
- 4 2-х позиционные распред. и 3-х позиционные распред. с фиксацией, 3-х позиционные клапана с центрирующей пружиной.
- 5 2 поз. распределитель с возвратной пружиной
- 6 Заводская табличка
- 7 штифты 3x8
- 8 Уплотнительное кольцо 22x2.5 (порт A, B, P и T), уплотнительное кольцо 10x2 (порт L)

# Габаритные размеры: WMM25



- 1 Позиция a
- 2 Позиция b
- 3 Позиция 0
- 4 Уплотнительное кольцо 19×3 (ports X and Y)
- 5 Уплотнительное кольцо 27×3 (порт A, B, P и T)
- 6 Штифты 6×12
- 7 Заводская табличка

# Габаритные размеры: WMM 32



- 1 Позиция а
- 2 Позиция б
- 3 Позиция 0
- 4 Уплотнительное кольцо 19×3 (порт X и Y)
- 5 Штифты 6×12
- 6 Уплотнительное кольцо 42×3 (порт A, B, P и T)
- 7 Заводская табличка

