

Гидрораспределитель с ручным управлением типа WMM6



Является аналогом
1PMM6; DSH3; BMM6

Типоразмер 6
Макс. рабочее давление: 31,5 МПа
Макс. литраж: 60 л/мин

Содержание

Конструкция, функционирование	02
Структура заказа	03
Схемы	03
Технические характеристики	04
Характеристики	04
Производительность	05
Габаритные и присоединительные размеры	06

Особенности

- Золотниковый распределитель прямого действия
- Ручное управление
- Присоединительные отверстия по DIN 24 340 форма А, и ISO 4401

Конструкция, функционирование

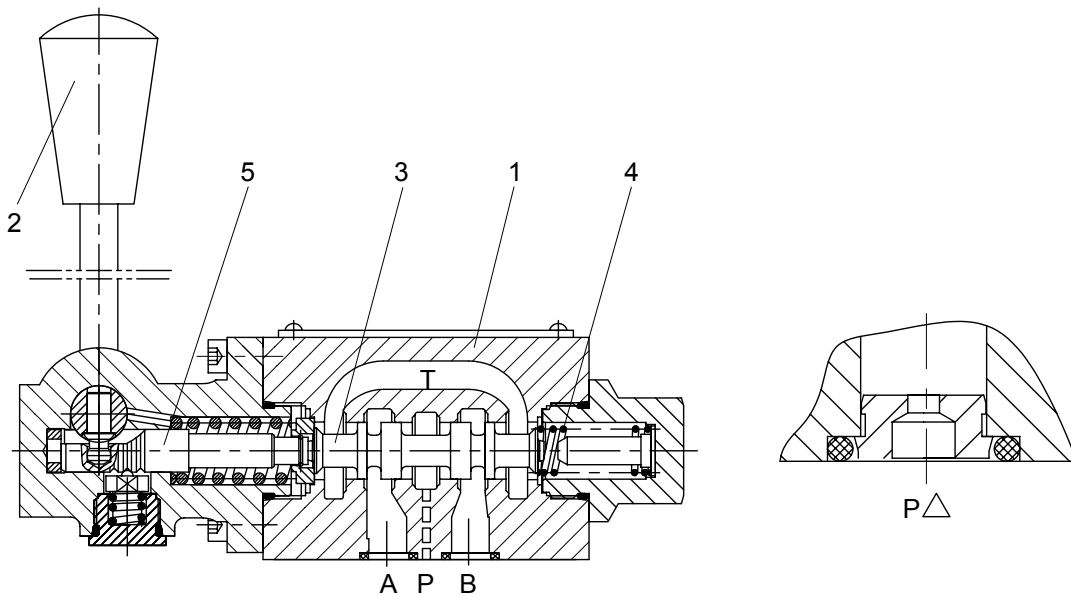
Золотниковые распределители типа WMM6, предназначены для открытия и перекрытия каналов и смены направления потока.

Основными деталями распределителя является корпус (1), элемент управления (2), золотник (3), одна или две пружины (4).

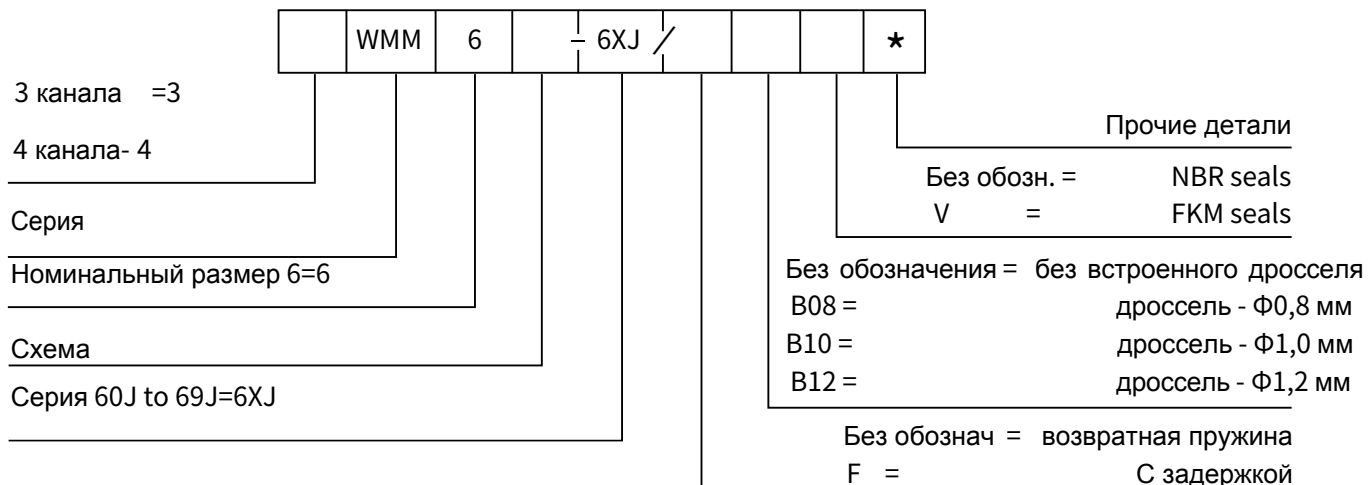
Без управляющего сигнала золотник (3) удерживается в исходном положении пружинами (4) или фиксатором.

Встроенный дроссель

Встроенный дроссель используется в тех случаях, когда необходимо ограничить мощность проходящего через распределитель потока. Дроссель устанавливается в канале Р.



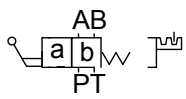
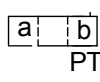
Структура заказа



Схемы

Переходное положение

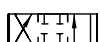
Схема



=A



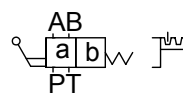
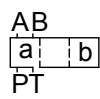
=C



=D

Переходное положение

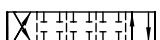
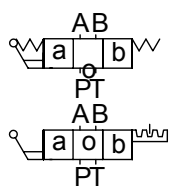
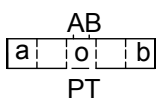
Схема



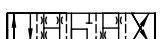
=B



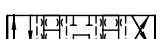
=Y



=E



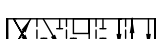
=F



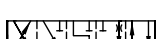
=G



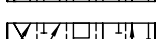
=H



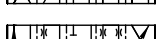
=J



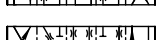
=L



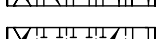
=M



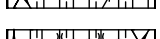
=P



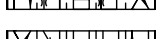
=Q



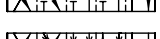
=R



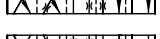
=T



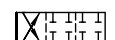
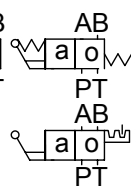
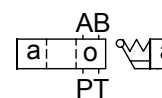
=U



=V



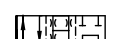
=W



=EA



=FA



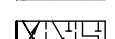
=GA



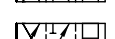
=HA



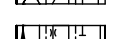
=JA



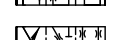
=LA



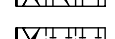
=MA



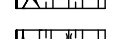
=PA



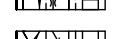
=QA



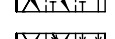
=RA



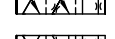
=TA



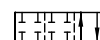
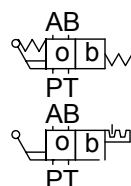
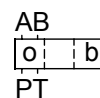
=UA



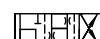
=VA



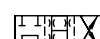
=WA



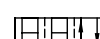
=EB



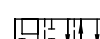
=FB



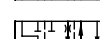
=GB



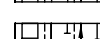
=HB



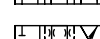
=JB



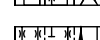
=LB



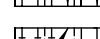
=MB



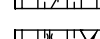
=PB



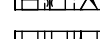
=QB



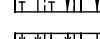
=RB



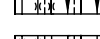
=TB



=UB



=VB



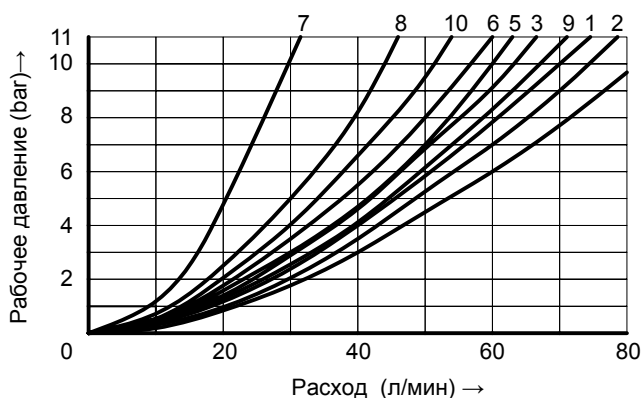
=WB

Технические характеристики

Рабочее положение	Любое		
Диапазон температур окружающей среды, °С	-30 до +80 (NBR уплотнение)		
	-20 до +80 (FKM уплотнение)		
Макс. рабочее давление	Каналы А,В,Р МПа	31,5	
	Канал Т МПа	16,0	
Расход жидкости, макс.	л/мин	60	
Проходное сечение (в положении О)	Схема 84 мм ²	6% от номинального проходного сечения	
	Схема 84А мм ²	3% от номинального проходного сечения	
Рабочая жидкость	Минеральное масло для уплотнений NBR и FKM		
	Синтетический эфир для уплотнений FKM		
Диапазон вязкости	мм ² /с	2,8 до 500	
Чистота рабочей жидкости	Максимально допустимая загрязненность - класс 9 по NAS 1638, ISO4406		
Масса	кг	1,6	

02

Характеристики (Испытания при t=40°C ±5°C, масло HLP46)



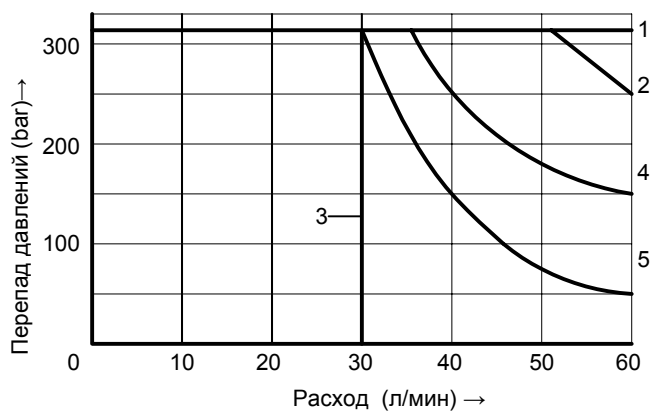
- 7 Схема "94" при переключении В → А
- 8 Схема "64" и "Т" при переключении Р → Т
- 9 Схема "14" при переключении Р → Т

Схема	Направление			
	Р -- А	Р -- В	А -- Т	В -- Т
А В	<u>3</u>	<u>3</u>	-	-
С	<u>1</u>	<u>1</u>	<u>3</u>	1
DY	<u>5</u>	<u>5</u>	<u>3</u>	3
Е	<u>3</u>	<u>3</u>	<u>1</u>	1
F	<u>1</u>	<u>3</u>	<u>1</u>	1
Т	<u>10</u>	<u>10</u>	<u>9</u>	9
Н	<u>2</u>	<u>4</u>	<u>2</u>	2
JQ	<u>1</u>	<u>1</u>	<u>2</u>	1
L	<u>3</u>	<u>3</u>	<u>4</u>	9
М	<u>2</u>	<u>4</u>	<u>3</u>	3
Р	<u>3</u>	<u>1</u>	<u>1</u>	1
R	<u>5</u>	<u>5</u>	<u>4</u>	-
V	<u>1</u>	<u>2</u>	<u>1</u>	1
W	<u>1</u>	<u>1</u>	<u>2</u>	2
U	<u>3</u>	<u>3</u>	<u>9</u>	4
G	<u>6</u>	<u>6</u>	<u>9</u>	9

Производительность

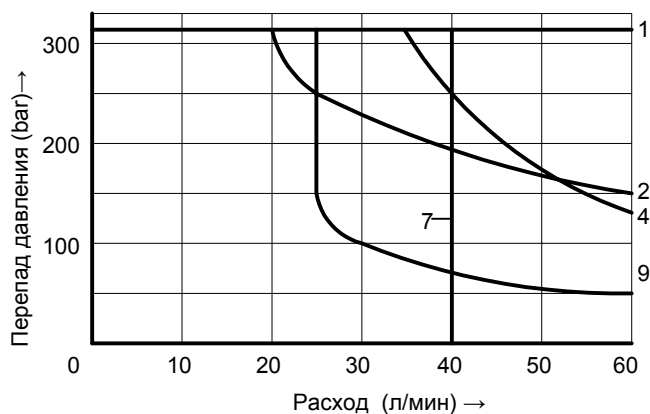
Указанные пределы мощности относятся к потоку в двух направлениях (от Р к А и одновременно от В к Т) при переключенном золотнике. При одностороннем потоке (например от Р к А и при запертом В) предельные мощности существенно снижаются из-за действия потока на золотник.

Без фиксатора

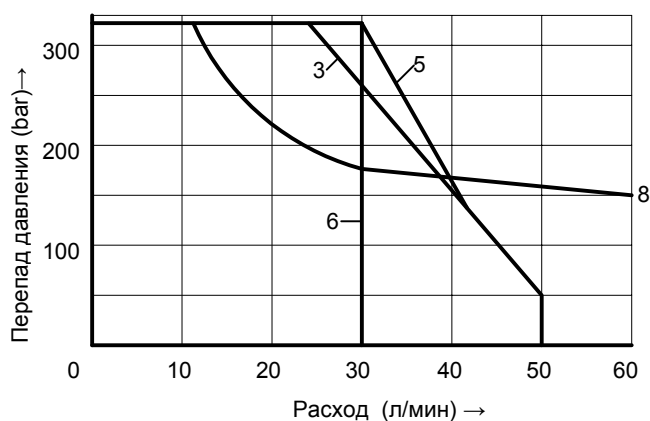


Кривая	Схема
1	M E,J L,Q,U,W C,D,Y,G H,R
2	A,B
3	V
4	F,P
5	T

С фиксатором

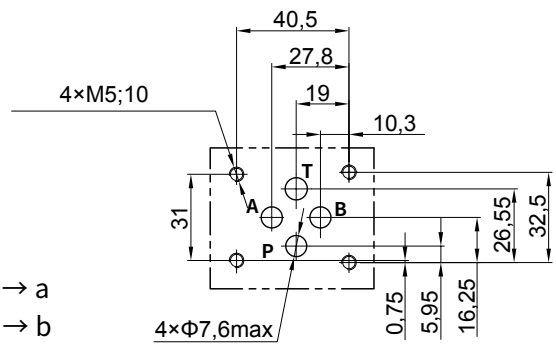
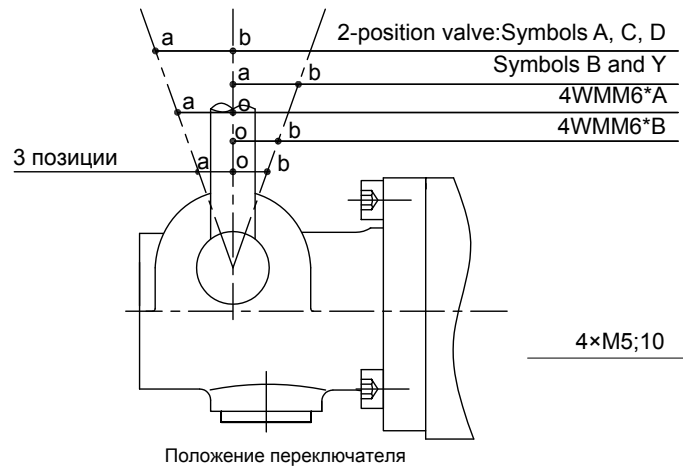
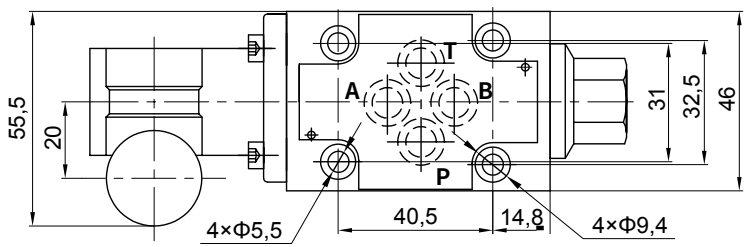
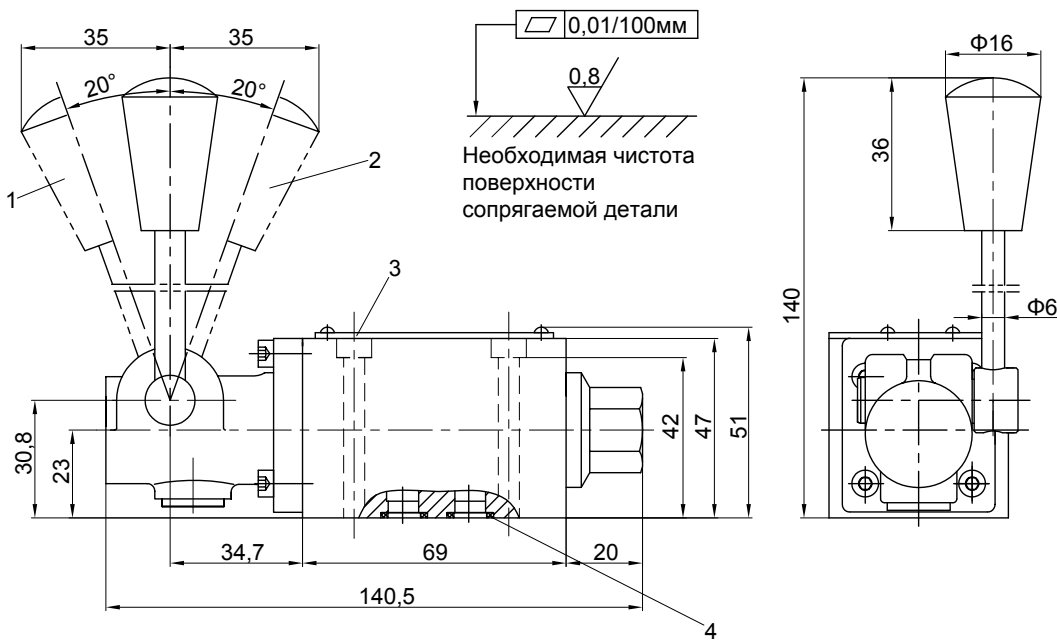


Кривая	Схема
1	M H,C D,Y
2	E,J,Q,L U,W
3	A,B
4	G,T
5	F
6	V
7	P
8	R
9	T



Габаритные и присоединительные размеры

(Размеры в мм)



- 1 Положение переключателя b → a, o → a
- 2 Положение переключателя a → b, o → b
- 3 Табличка
- 4 Уплотнительное кольцо 9,25 × 1,78

