

DBD...型直动式溢流阀

DBD...TYPE DIRECT OPERATED RELIEF VALVE



DBD6K



DBD30K



DBD6P



DBD10P

产品参数 PRODUCT PARAMETER

通径(Specification)	6	10	20	30
最大工作压力(Max working pressure)Mpa	31.5			
最大流量(Max.Flow)(L/min)	50	120	250	350
可调压力 (Pressure adjustment)Mpa	2.5 / 5 / 10 / 20 / 31.5			

产品参数 PRODUCT PARAMETER

通径(Specification)	6	10	20	30
最大工作压力(Max working pressure)Mpa	31.5			
最大流量(Max.Flow)(L/min)	50	120	250	350
可调压力 (Pressure adjustment)Mpa	2.5 / 5 / 10 / 20 / 31.5			

产品参数 PRODUCT PARAMETER

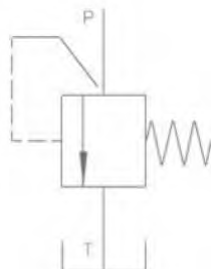
通径(Specification)	6	10	20	30
最大工作压力(Max working pressure)Mpa	31.5			
最大流量(Max.Flow)(L/min)	50	120	250	350
可调压力 (Pressure adjustment)Mpa	2.5 / 5 / 10 / 20 / 31.5			

产品参数 PRODUCT PARAMETER

通径(Specification)	6	10	20	30
最大工作压力(Max working pressure)Mpa	31.5			
最大流量(Max.Flow)(L/min)	50	120	250	350
可调压力 (Pressure adjustment)Mpa	2.5 / 5 / 10 / 20 / 31.5			

压力阀系列
PRESSURE VALVE SERIES

机能符号 FUNCTION CODE



型号说明 MODEL DESCRIPTION

DBD ■ ■ ■ 10 ■ ■ ■

S=带保护罩的六角螺栓
H=调节手柄
A=带锁的调节手柄
S=Adjusting bolt with protect cover
H=With handle
A=Handle with lock

口径			
连接方式	G	K	P
6=	6	6	6
8=	8	-	-
10=	10	10	10
15=	15	-	-
20=	20	20	20
25=	25	-	-
30=	30	30	30

K=插入式连接
G=管式连接
P=板式阀
K=Plug-in type
G=Thread connection
P=Subplate mounting

无标记=丁腈橡胶
V=氟橡胶
NO code=NBR seals
V =FKM seals

无标记=英制螺纹
2=公制螺纹
No code=G thread
2=M thread

口径 SIZE	10	6/8/15/20	25/30
压力等级 Pressure degree	2.5=2.5MPa	2.5=2.5MPa	2.5=2.5MPa
	5=5MPa	5=5MPa	5=5MPa
	10=10MPa	10=10MPa	10=10MPa
	20=20MPa	20=20MPa	20=20MPa
	31.5=31.5MPa	31.5=31.5MPa	31.5=31.5MPa
	40=40MPa	40=40MPa	
	63=63MPa		

10=10 系列
10=10 series

DBT/WT...型电磁远程调压阀

DBT/DBWT...TYPE SOLENOID REMOTE PRESSURE VALVE/REMOTE PRESSURE VALVE



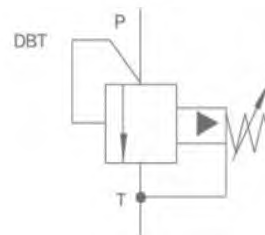
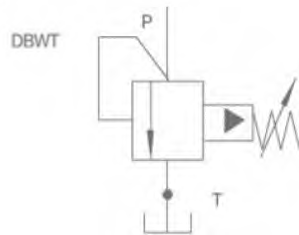
DBWT10

产品参数 PRODUCT PARAMETERS

规格(Specification)	DBT	DBWT	
最大工作压力(Max working pressure)Mpa	31.5	31.5	
最大流量(Max.Flow)(L/min)	3	3	
可调压力 (Pressure adjustment)Mpa	10	31.5	
工作电压 (Working voltage)	交流(AC)	/	12/24
	直流 (DC)	/	110/220

机能符号

FUNCTION CODE



型号说明

MODEL DESCRIPTION

DB T A 1 G24 N

无标记=不带电磁换向阀
W=带电磁换向阀
No code=Without solenoid directional valve
W=With solenoid directional valve

T=远程调压阀
T=Long-distance Pressure Relief Valve

A=常闭
A=Normal closed
B=常开
B=Normal opened

1=手柄
2=带保护罩的调节螺栓
3=带锁手柄
1=Handle
2=Adjusting bolt with protect cover
3=Handle with lock

30=30系列
30=30 series

无标记=丁腈橡胶
V=氟橡胶

NO code=NBR seals
V=FKM seals

无标记=外接泄油口Y,G1/4
2=外接泄油口Y,M14*1.5
NO code=External drainage port Y,G1/4
2=External drainage port Y,M14*1.5

Z5L方型带灯插头
Z4方型插头
ZC防水插头
Z5L=Squire plug with lamp
Z4=Squire plug
ZC=Waterproof plug

N=带故障检查按钮
无=不带故障检查按钮
N=With failure checking button
NO code=Without failure checking button

G24=直流24伏 G24=DC24V
G12=直流12伏 G12=DC12V
W220/110=交流220/110 W220/110=220/110AC
W220R/W110R=带整流直流电磁铁 W220R/W110R=AC220/110 Rectified

10=调节压力至10MPa
10=Maximum pressure 10MPa
31.5=调节压力至31.5MPa
31.5=Maximum pressure 31.5MPa

压力阀系列
PRESSURE VALVE SERIES

DBK...10型插装式先导溢流阀

DBK...TYPE CARTRIDGE PILOT RELIEF VALVE

产品参数 PRODUCT PARAMETER

通径(Specification)	6	10	20
最大工作压力(Max working pressure)Mpa	31.5		
最大流量(Max.Flow)(L/min)	60	100	300
可调压力 (Pressure adjustment)Mpa	5 / 10 / 20 / 31.5		
设计系列号 (Desgin number)	10		



▲ DB6K

产品参数 PRODUCT PARAMETER

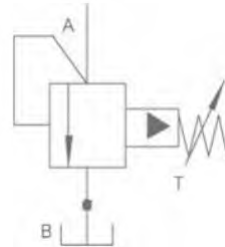
通径(Specification)	6	10	20
最大工作压力(Max working pressure)Mpa	31.5		
最大流量(Max.Flow)(L/min)	60	100	300
可调压力 (Pressure adjustment)Mpa	5 / 10 / 20 / 31.5		
设计系列号 (Desgin number)	10		



▲ DB10K

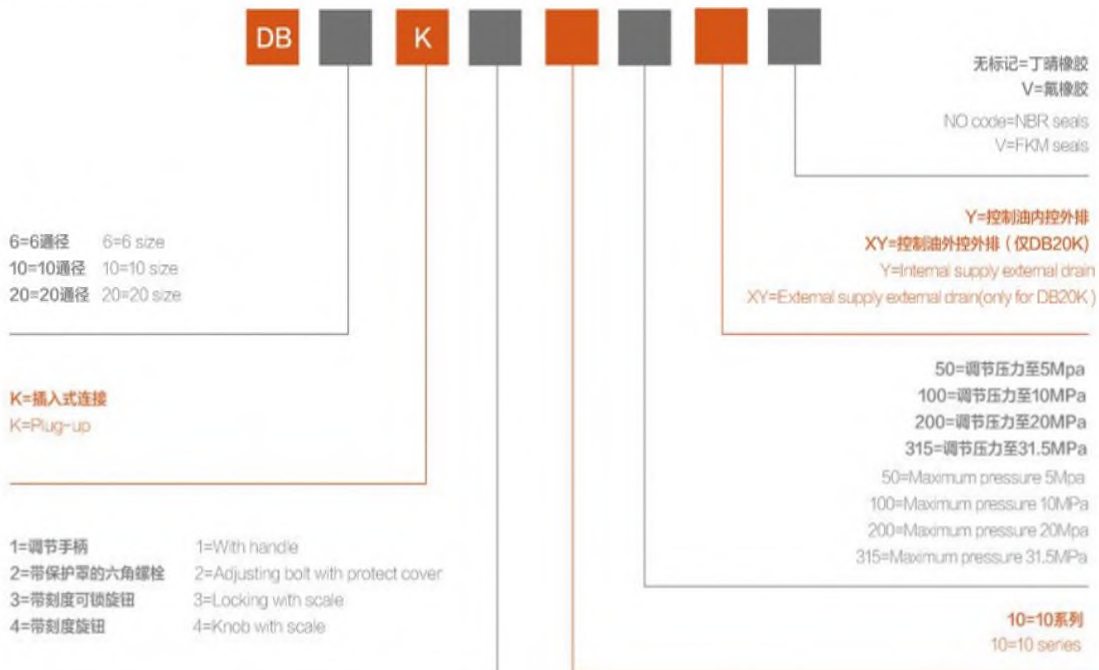
机能符号

FUNCTION CODE



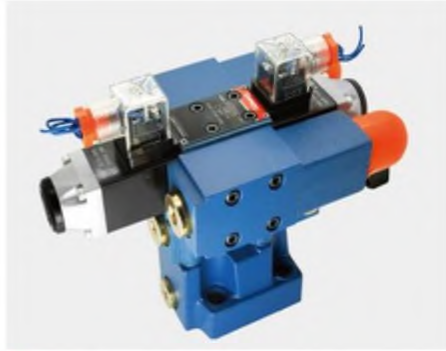
型号说明

MODEL DESCRIPTION



DB3U系列多级调压阀

DB3U TYPE MULTISTAGE ELECTRO-HYDRAULIC PILOT RELIEF VALVE



DB3U10

机能符号

FUNCTION CODE



型号说明

MODEL DESCRIPTION



无标记=电液溢流阀

C=先导阀带主阀芯插装件(注明口径)

T=遥控阀

NO code=Electro-hydraulic pilot relief valve

C=Pilot operated with main cartridge(marked size)

T=Direct operated valve

3U=对DB及DBC结构 3U=For DB/DBC

2U=对DBT结构 2U=For DBT

口径 size	板式 Subplate mounting	螺纹 Thread connection
10	10	G1/2 or M27*1.5
15		G3/4 or M27*2
20	20	G1 or M33*2
25		G1 1/4 or M42*2
30	30	G1 1/2 or M48*2

无标记=底板安装 NO code=Subplate mounting

G=管式连接 G=Thread connection

机能符号 E,H,N

Function code E,H,N

1=手柄

2=带外六角和保护罩螺栓

3=带锁手柄

1=Handle

2=Adjusting bolt with protect cover

3=Knob with handle

无标记=丁腈橡胶

V=氟橡胶

NO code=NBR seals

V=FKM seals

Z5L=方型带灯插头

Z4=方型插头

ZC=防水插头

Z5L=Square plug with lamp

Z4=Square plug

ZC=Waterproof plug

无标记=不带应急操作按钮

N=带应急操作按钮

NO code=Without concealed hand emergency

N=With hand emergency

G24=直流24伏 G24=DC24V

G12=直流12伏 G12=DC12V

W220/110=交流220/110

W220/110=220/110AC

W220R/W110R=带整流直流电磁铁

W220R/W110R=AC220/110 rectified

无标记=内供内排 NO code=Internal supply, internal drain

X=外供内排 X=External supply, internal drain

Y=内供外排 Y=Internal supply, external drain

XY=外供外排 XY=External supply external drain

100=调节压力至10MPa

315=调节压力至31.5MPa

100=Maximum pressure 10Mpa

315=Maximum pressure 31.5Mpa

30=30系列

30=30 series

压力阀系列
PRESSURE VALVE SERIES

ZDR...30/40 直动式减压阀

ZDR...TYPE MODULAR REDUCING VALVE

产品参数 PRODUCT PARAMETERS

通径(Specification)	6
最大工作压力(Max working pressure)Mpa	31.5
最大流量(Max.Flow)(L/min)	30
可调压力 (Pressure adjustment)Mpa	2.5 / 7.5 / 5 / 21
设计系列号 (Desgin number)	30



ZDR6DA

产品参数 PRODUCT PARAMETERS

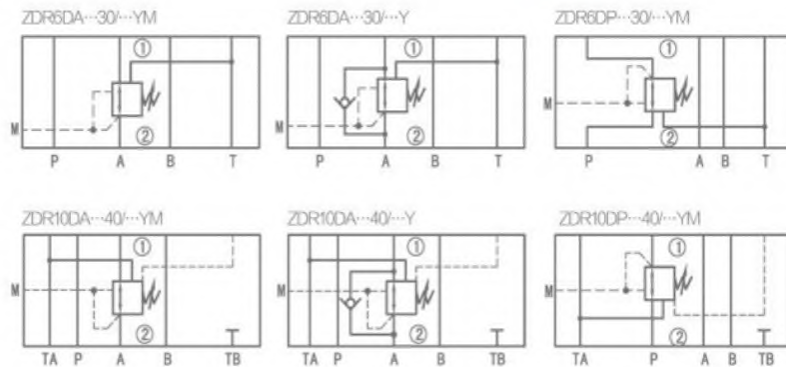
通径(Specification)	10
最大工作压力(Max working pressure)Mpa	31.5
最大流量(Max.Flow)(L/min)	50
可调压力 (Pressure adjustment)Mpa	2.5 / 7.5 / 15 / 21
设计系列号 (Desgin number)	40



ZDR10DP

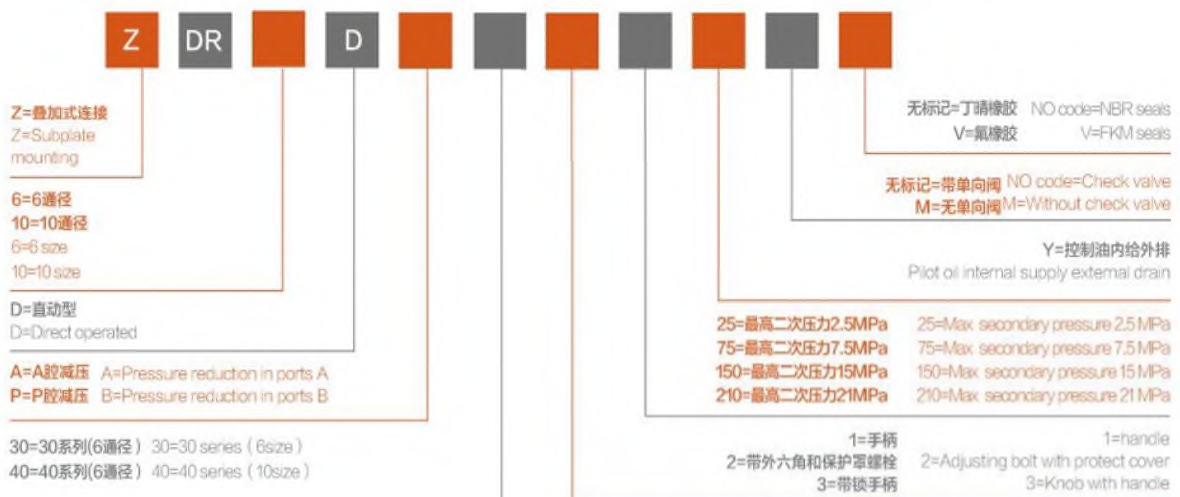
机能符号

FUNCTION CODE



型号说明

MODEL DESCRIPTION



ZDB...型叠加式溢流阀

ZDB...TYPE MODULAR RELIEF VALVE

压力阀系列
PRESSURE VALVE SERIES



 ZDB6VP

产品参数 PRODUCT PARAMETERS

通径(Specification)	6
最大工作压力(Max working pressure)Mpa	31.5
最大流量(Max.Flow)(L/min)	60
可调压力 (Pressure adjustment)Mpa	5 / 10 / 20 / 31.5
设计系列号 (Desgin number)	40



 ZDB6VC

产品参数 PRODUCT PARAMETERS

通径(Specification)	6
最大工作压力(Max working pressure)Mpa	31.5
最大流量(Max.Flow)(L/min)	60
可调压力 (Pressure adjustment)Mpa	5 / 10 / 20 / 31.5
设计系列号 (Desgin number)	40



 ZDB10VP

产品参数 PRODUCT PARAMETERS

通径(Specification)	10
最大工作压力(Max working pressure)Mpa	31.5
最大流量(Max.Flow)(L/min)	100
可调压力 (Pressure adjustment)Mpa	5 / 10 / 20 / 31.5
设计系列号 (Desgin number)	40



 ZDB10VD

产品参数 PRODUCT PARAMETERS

通径(Specification)	10
最大工作压力(Max working pressure)Mpa	31.5
最大流量(Max.Flow)(L/min)	100
可调压力 (Pressure adjustment)Mpa	5 / 10 / 20 / 31.5
设计系列号 (Desgin number)	40

产品参数 PRODUCT PARAMETERS

通径(Specification)	16
最大工作压力(Max working pressure)Mpa	31.5
最大流量(Max.Flow)(L/min)	250
可调压力 (Pressure adjustment)Mpa	5 / 10 / 20 / 31.5
设计系列号 (Desgin number)	40



ZDB16VP

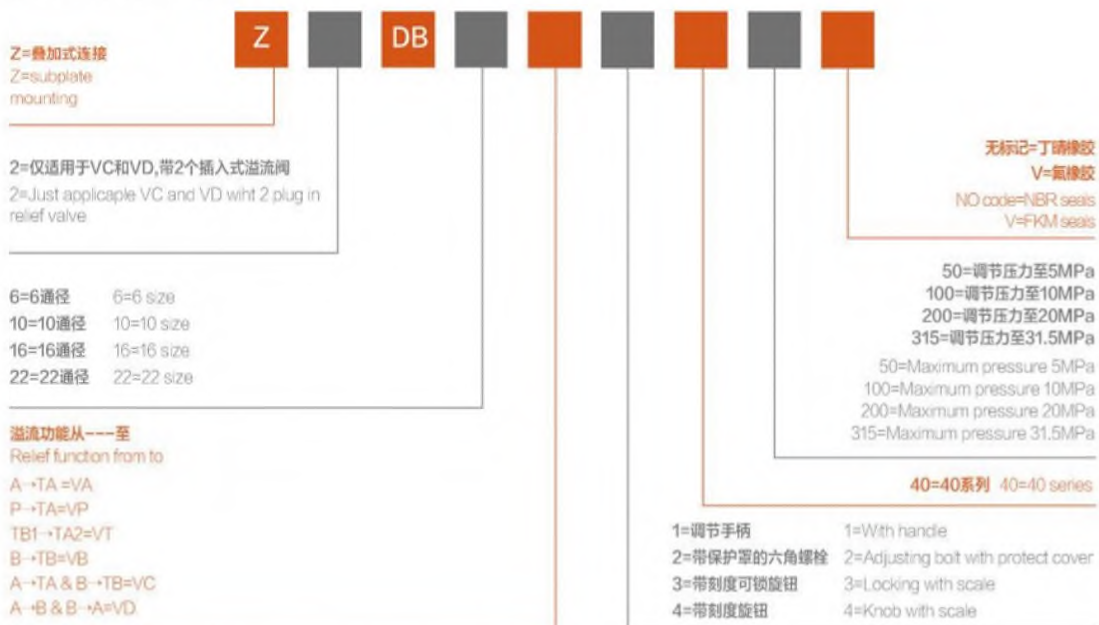
机能符号

FUNCTION CODE



型号说明

MODEL DESCRIPTION



DB/DBW...30/50先导式 (电磁) 溢流阀

DB/DBW...TYPE PILOT RELIEF VALVE/SOLENOID PILOT RELIEF VALVE

压力阀系列
PRESSURE VALVE SERIES



▲ DB... / 50



▲ DBW... / 50



▲ DB... / 30



▲ DBW... / 30

产品参数 PRODUCT PARAMETER

通径(Specification)	10	20	30
最大工作压力(Max working pressure)Mpa	35		
最大流量(Max.Flow)(L/min)	250	500	650
可调压力 (Pressure adjustment)Mpa	5 / 10 / 20 / 31.5 / 35		
设计系列号 (Desgin number)	50		

产品参数 PRODUCT PARAMETER

通径(Specification)	10	20	30
最大工作压力(Max working pressure)Mpa	35		
最大流量(Max.Flow)(L/min)	250	500	650
工作电压(Working voltage)	直流 (DC)	12 / 24	
	交流(AC)	110 / 220	
可调压力 (Pressure adjustment)Mpa	5 / 10 / 20 / 31.5 / 35		
设计系列号 (Desgin number)	50		

产品参数 PRODUCT PARAMETER

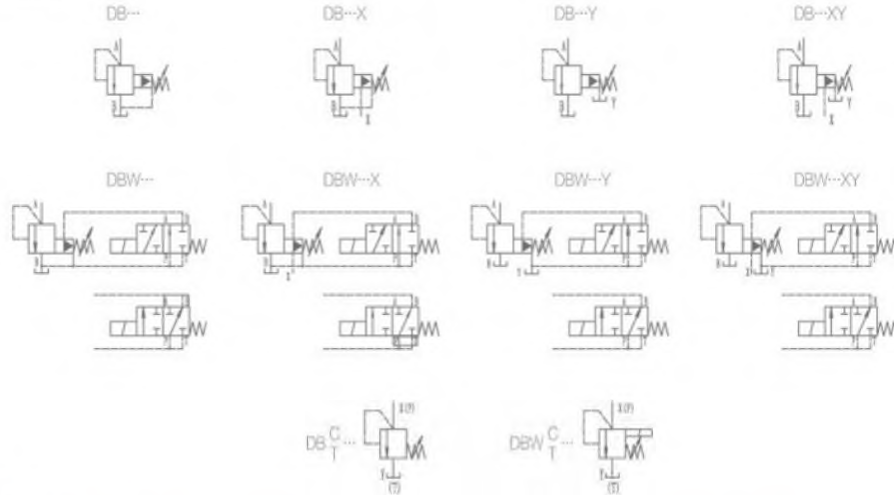
通径(Specification)	10	20	30
最大工作压力(Max working pressure)Mpa	31.5		
最大流量(Max.Flow)(L/min)	200	400	600
可调压力 (Pressure adjustment)Mpa	10 / 31.5		
设计系列号 (Desgin number)	30		

产品参数 PRODUCT PARAMETER

通径(Specification)	10	20	30
最大工作压力(Max working pressure)Mpa	31.5		
最大流量(Max.Flow)(L/min)	200	400	600
工作电压(Working voltage)	直流 (DC)	12 / 24	
	交流(AC)	110 / 220	
可调压力 (Pressure adjustment)Mpa	10 / 31.5		
设计系列号 (Desgin number)	30		

机能符号

FUNCTION CODE



型号说明

MODEL DESCRIPTION



无标记=不带电磁换向阀
 W=带电磁换向阀
 NO code= Without solenoid valve
 W=With solenoid valve

无标记=先导式阀
 C=先导阀不带主阀芯插装件
 (不注明口径)
 C=先导阀带主阀芯插装件
 (注明口径)
 NO code=Pilot operated valve
 C=Pilot operated without main
 cartridge(not marked size)
 C=Pilot operated with main
 cartridge(marked size)

口径	板式	螺纹	螺纹连接
10	10	10	G1 / 2orM22*1.5
15	/	15	G3 / 4orM27*2
20	20	20	G1orM33*2
25	/	25	G11 / 4orM42*2
30	30	30	G11 / 2orM48*2

A=常闭 A=Normal closed
 B=常开 B=Normal opened

无标记=底板安装 NO code=Subplate mounting
 G=管式连接 G=Thread connection

1=手柄 1=Handle
 2=带外六角和保护罩螺栓 2=Adjusting bolt with protect cover
 3=带锁手柄 3=Knob with handle

30=30系列 30=30 series
 50=50系列 50=50 series

50=调节压力至5MPa 50=Maximum pressure 5 Mpa
 100=调节压力至10MPa 100=Maximum pressure 10 Mpa
 200=调节压力至20MPa 200=Maximum pressure 20 Mpa
 315=调节压力至31.5MPa 315=Maximum pressure 31.5 Mpa
 350=调节压力至35MPa 350=Maximum pressure 35 Mpa

无标记=丁腈橡胶
 V=氟橡胶
 NO code=NBR seals
 V=FKM seals

外接螺纹尺寸
 无标记=G1/4
 2=M14*1.5
 Pilot operated drainage port thread
 NO code=G1/4
 2=M14*1.5

R10=阻尼 c 1.0mm在换向阀B孔
 R10=Damping c 1.0 in
 solenoid valve port B

Z5L=方型带灯插头
 Z4=方型插头
 ZC=防水插头
 Z5L=Squre plug withlamp
 Z4=Squre plug
 ZC=Waterproof plug

无标记=不带应急操作按钮
 N=带应急操作按钮
 NO code=Without concealed hand emergency
 N=With hand emergency

G24=直流24伏 G24=DC24 V
 G12=直流12伏 G12=DC12 V
 W220/110=交流220/110
 W220/110=220/110AC
 W220R/W110R=带整流直流电磁铁
 W220R/W110R=AC220/110 Rectified

无标记=标准型
 U=最低设定压力
 NO code=Standar type
 U=Mnimum setting pressure is lower type

NO code=Internal supply,internal drain 无标记=内供内排
 X=External supply,internal drain X=外供内排
 Y=Internal supply,external drain Y=内供外排
 XY=External supply, external drain XY=外供外排

DZ...DP 直动式顺序阀

DZ...DP TYPE DIRECT-OPERATED SEQUENCE VALVE

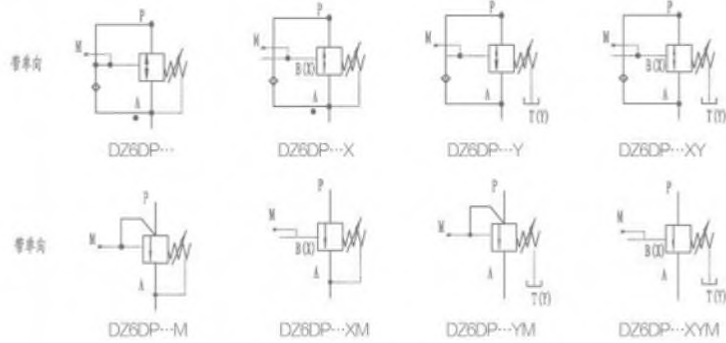


DZ5DP

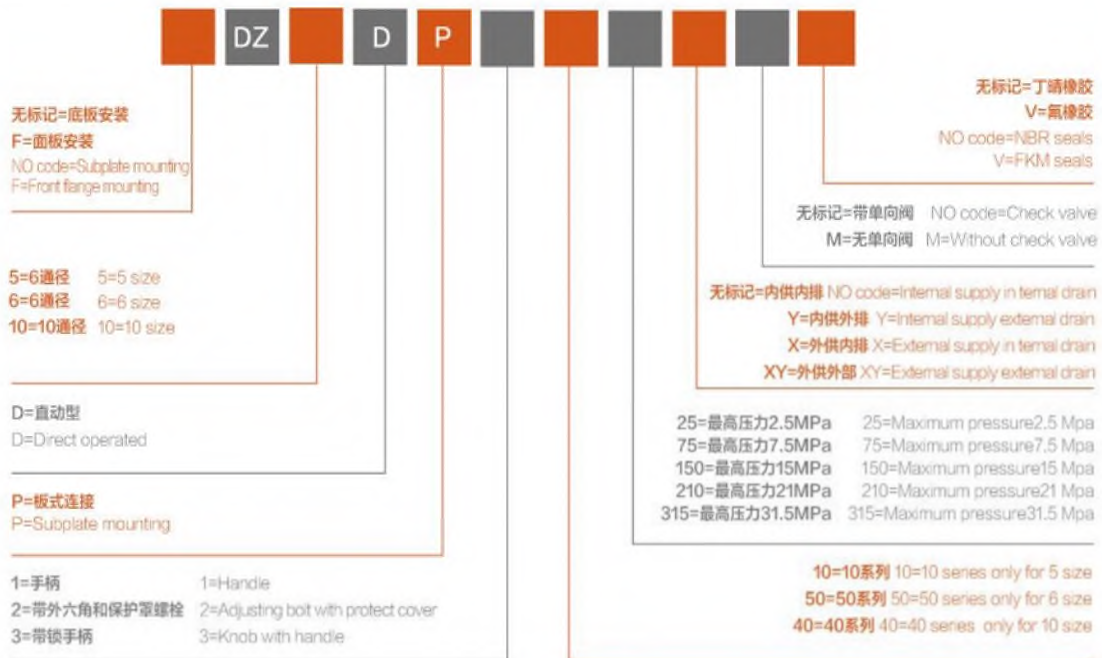


DZ6DP

机能符号
FUNCTION CODE



型号说明
MODEL DESCRIPTION



产品参数 PRODUCT PARAMETERS

通路(Specification)	5
最大工作压力(Max working pressure)Mpa	31.5
最大流量(Max.Flow)(L/min)	30
可调压力 (Pressure adjustment)Mpa	2.5 / 7.5 / 15 / 21 / 31.5
设计系列号 (Desgin number)	10

产品参数 PRODUCT PARAMETERS

通路(Specification)	6
最大工作压力(Max working pressure)Mpa	31.5
最大流量(Max.Flow)(L/min)	60
可调压力 (Pressure adjustment)Mpa	2.5 / 7.5 / 15 / 21
设计系列号 (Desgin number)	50

DZ...型先导式顺序阀

DZ...TYPE PILOT OPERATED SEQUENCE VALVE

产品参数 PRODUCT PARAMETERS

规格(Specification)	10 / 20 / 30
最大工作压力(Max working pressure)Mpa	31.5
最大流量(Max.Flow)(L/min)	150 / 300 / 450
可调压力 (Pressure adjustment)Mpa	21
设计系列号 (Desgin number)	30



▲ DZ... / 30

产品参数 PRODUCT PARAMETERS

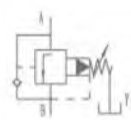
规格(Specification)	10 / 20 / 30
最大工作压力(Max working pressure)Mpa	31.5
最大流量(Max.Flow)(L/min)	200 / 400 / 600
可调压力 (Pressure adjustment)Mpa	5 / 10 / 20 / 31.5
设计系列号 (Desgin number)	50



▲ DZ... / 50

机能符号

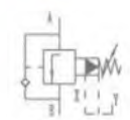
FUNCTION CODE



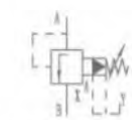
DZ30-1-30/210Y



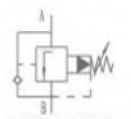
DZ10-1-30/210YM



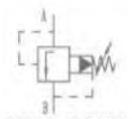
DZ20-1-30/210XY



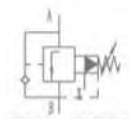
DZ20-1-30/210XYM



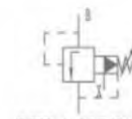
DZ30-1-30/210



DZ10-1-30/210M



DZ20-1-30/210X



DZ20-1-30/210XM

型号说明

MODEL DESCRIPTION

DZ [] [] [] [] 210 Y [] [] []

无标记=先导式顺序阀

C=先导阀不带主阀芯插装件 (不注明口径)

C=先导阀带主阀芯插装件 (注明口径)

NO code=Pilot operated valve

C=Pilot operated valve without main cartridge(not marked size)

C=Pilot operated valve with main cartridge (marked size)

10=10口径 10=10 size

20=20口径 20=20 size

30=30口径 30=30 size

1=调节手柄

1=Adjusting handle

2=带外六角和保护罩螺栓

2=Adjusting bolt with protect cover

3=带锁的调节手柄

3=Adjusting handle with lock

30=30系列 30=30 series

50=50系列 50=50 series

无标记=丁腈橡胶

V=氟橡胶

NO code=NBR seals

V=FKM seals

外接螺纹尺寸:

无标记=G1/4

2=M14*1.5

Pilot operated drainage port thread

NO code=G1/4

2=M14*1.5

无标记=带单向阀 NO code=Check valve

M=无单向阀 M=Without check valve

无标记=内供内排 NO code=Internal supply in ternal drain

Y=内供外排 Y=Internal supply external drain

X=外供内排 X=External supply in ternal drain

XY=外供外排 XY=External supply external drain

30series

210=调节压力21mpa

210=Maximum pressure 21mpa

50series

50=调节压力5MPa

100=调节压力10MPa

200=调节压力20MPa

315=调节压力31.5MPa

50=Maximum pressure 5 Mpa

100=Maximum pressure 10 Mpa

200=Maximum pressure 20 Mpa

315=Maximum pressure 31.5 Mpa

DA/DAW...先导式 (电磁) 卸荷溢流阀
DA/DAW TYPE PILOT OPERATED UNLOADING VALVE

压力阀系列
PRESSURE VALVE SERIES



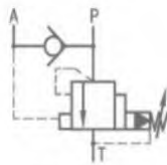
DAW.../30



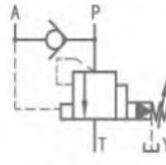
DA.../50

机能符号

FUNCTION CODE



DA...5X/.....



DA...5X/.....Y...

型号说明

MODEL DESCRIPTION



无标记=不带电磁换向阀
W=带电磁换向阀
NO code= Without solenoid valve
W=With solenoid valve

无标记=先导式阀
C=先导阀不带主阀芯插装件 (不注明口径)
C=先导阀带主阀芯插装件 (注明口径)
NO code=Pilot operated valve
C=Pilot operated without main cartridge(not marked size)
C=Pilot operated with main cartridge(marked size)

规格size (10=10 / 20=20 / 30=30)

A=常闭 A=Normal closed
B=常开 B=Normal opened

1=手柄 1=handle
2=带外六角和保护罩螺栓 2=Adjusting bolt with protect cover
3=带锁手柄 3=Knob with handle

30=30系列 30=30 series
50=50系列 50=50 series

无标记=丁腈橡胶
V=氟橡胶
NO code=NBR seals
V=FKM seals

外接螺纹尺寸 Plot operated drainage
无标记=G1/4 Port thread
2=M14*1.5 NO code=G1/4
2=M14*1.5

Z5L=方形带灯插头 Z5L=Square plug with lamp
Z4=方形插头 Z4=Square plug
ZC=防水插头 ZC=Waterproof plug

无标记=不带应急操作按钮
N=带应急操作按钮
NO code= With concealed hand emergency
N=Without hand emergency

G24=直流24伏 G24=DC24V

W220/110=交流220/110 W220/110=220/110AC
W220R/W110R=带整流直流电磁铁 W220R/W110R=AC220/110

无标记=内供内排 NO code=Internal supply, internal drain
Y=内供外排 Y=Internal supply, external drain

10=中心范围10% 10=Center scope 10%
17=中心范围17% 17=Center scope 17%

30 series
80=调节压力0至8 Mpa
160=调节压力0至16 Mpa
315=调节压力0至31.5 Mpa
80= maximum pressure 8 Mpa
160= maximum pressure 16 Mpa
315= maximum pressure 31.5 Mpa

50 series
50=调节压力5 Mpa
100=调节压力10 Mpa
200=调节压力20 Mpa
315=调节压力31.5 Mpa
50=maximum pressure 5 Mpa
100= maximum pressure 10 Mpa
200= maximum pressure 20 Mpa
315= maximum pressure 31.5 Mpa

产品参数 PRODUCT PARAMETERS			
通径(Specification)	10	20	30
最大工作压力(Max working pressure)Mpa	31.5		
最大流量(Max.Flow)(L/min)	40	100	250
可调压力 (Pressure adjustment)Mpa	8 / 16 / 31.5		
工作电压(Working voltage)	直流 (DC)	12 / 24	
	交流(AC)	110 / 220	
设计系列号 (Design number)	30		

产品参数 PRODUCT PARAMETERS			
通径(Specification)	10	20	30
最大工作压力(Max working pressure)Mpa	31.5		
最大流量(Max.Flow)(L/min)	60	120	240
可调压力 (Pressure adjustment)Mpa	5 / 10 / 20 / 31.5		
设计系列号 (Design number)	50		

DR30/50先导式减压阀

TYPE PILOT OPERATED REDUCING VALVE

产品参数 PRODUCT PARAMETERS

通径(Specification)	10	20	30
最大工作压力(Max working pressure)Mpa	31.5		
最大流量(Max.Flow)(L/min)	150	300	400
可调压力 (Pressure adjustment)Mpa	5 / 10 / 20 / 31.5		
设计系列号 (Desgin number)	50		

产品参数 PRODUCT PARAMETERS

通径(Specification)	10	20	30
最大工作压力(Max working pressure)Mpa	31.5		
最大流量(Max.Flow)(L/min)	80	200	300
可调压力 (Pressure adjustment)Mpa	10 / 31.5		
设计系列号 (Desgin number)	30		



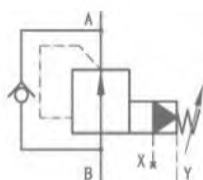
DR.../50



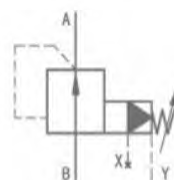
DR.../30

机能符号

FUNCTION CODE



DR.../...Y



DR.../...YM

型号说明

MODEL DESCRIPTION



无标记=先导式阀

C=先导阀不带主阀芯插装件 (不注明通径)

C=先导阀带主阀芯插装件 (注明通径)

NO code=Pilot operated valve

C=Pilot operated without main cartridge(not marked size)

C=Pilot operated with main cartridge(marked size)

通径	板式连接	管式连接 螺纹尺寸
10	10	10 (M22*1.5或G1/2)
15	/	15(M27*2或G3/4)
20	20	20(M33*2或G1)
25	/	25(M42*2或G1 1/4)
30	30	30(M48*2或G1 1/2)

无标记=板式连接 NO code=Subplate mounting

G=管式连接 G=Thread mounting

4=手轮

4=Handle

5=带外六角和保护罩螺栓

5=Adjusting bolt with protect cover

6=带锁手柄

6=Locking with handle

7=带刻度手轮

7=Handle with scale

V=氟橡胶

无标记=丁腈橡胶

NO code=NBR seals

V=FKM seals

外接螺纹尺寸

无标记=G1/4

2=M14*1.5

Pilot operated drainage port thread:

NO code=G1/4

2=M14*1.5

无标记=带单向阀 NO code=Check valve

M=无单向阀 M=Without check valve

50=最高压力5MPa 50=Maximum pressure 5 Mpa

100=最高压力10MPa 100=Maximum pressure 10 Mpa

200=最高压力20MPa 200=Maximum pressure 20 Mpa

315=最高压力31.5MPa 315=Maximum pressure 31.5 Mpa

30=30系列 30=30 series

50=50系列 50=50 series

DR...DP 直动式减压阀

DR...TYPE DIRECT-OPERATED REDUCING VALVE

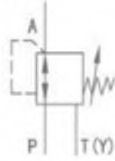


DR5DP

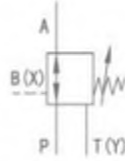
机能符号

FUNCTION CODE

不带单向阀

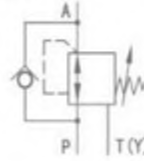


YM
内供外排

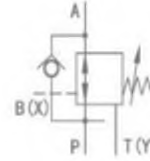


XYM
外供外排

带单向阀



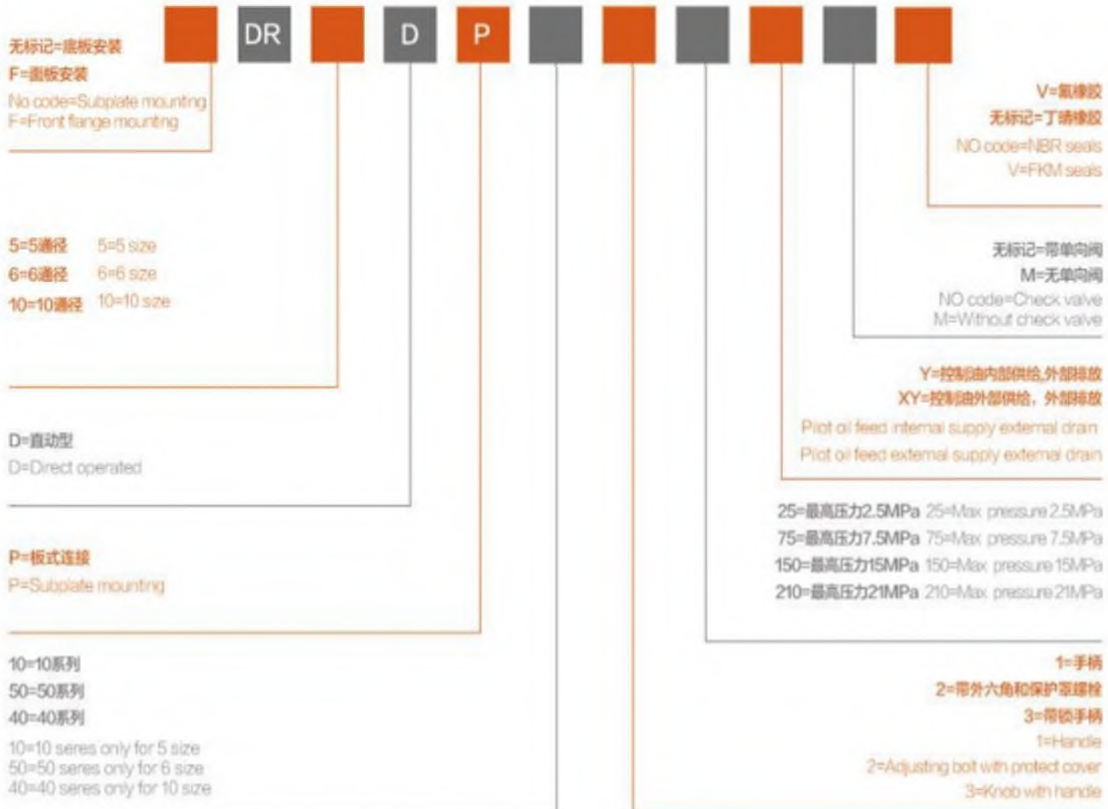
Y
内供外排



XY
外供外排

型号说明

MODEL DESCRIPTION



产品参数 PRODUCT PARAMETERS

规格(Specification)	5	6	10
最大工作压力(Max working pressure)Mpa	31.5		
最大流量(Max.Flow)(L/min)	15	60	80
可调压力 (Pressure adjustment)Mpa	2.5 / 7.5 / 15 / 21		
设计系列号 (Design number)	10	50	40

DBD...型直动式溢流阀

DBD...TYPE DIRECT OPERATED RELIEF VALVE



▲ DBD6K

产品参数 PRODUCT PARAMETER

口径(Specification)	6	10	20	30
最大工作压力(Max working pressure)Mpa	31.5			
最大流量(Max.Flow)(L/min)	50	120	250	350
可调压力 (Pressure adjustment)Mpa	2.5 / 5 / 10 / 20 / 31.5			



▲ DBD30K

产品参数 PRODUCT PARAMETER

口径(Specification)	6	10	20	30
最大工作压力(Max working pressure)Mpa	31.5			
最大流量(Max.Flow)(L/min)	50	120	250	350
可调压力 (Pressure adjustment)Mpa	2.5 / 5 / 10 / 20 / 31.5			



▲ DBD6P

产品参数 PRODUCT PARAMETER

口径(Specification)	6	10	20	30
最大工作压力(Max working pressure)Mpa	31.5			
最大流量(Max.Flow)(L/min)	50	120	250	350
可调压力 (Pressure adjustment)Mpa	2.5 / 5 / 10 / 20 / 31.5			



▲ DBD10P

产品参数 PRODUCT PARAMETER

口径(Specification)	6	10	20	30
最大工作压力(Max working pressure)Mpa	31.5			
最大流量(Max.Flow)(L/min)	50	120	250	350
可调压力 (Pressure adjustment)Mpa	2.5 / 5 / 10 / 20 / 31.5			

DBT/WT...型电磁远程调压阀

DBT/DBWT...TYPE SOLENOID REMOTE PRESSURE VALVE/REMOTE PRESSURE VALVE



▲ DBWT10

产品参数 PRODUCT PARAMETERS

通径(Specification)	DBT	DBWT
最大工作压力(Max working pressure)Mpa	31.5	31.5
最大流量(Max.Flow)(L/min)	3	3
可调压力 (Pressure adjustment)Mpa	10	31.5
工作电压 (Working voltage)	交流(AC)	/ 12/24
	直流 (DC)	/ 110/220

DBK...型插装式先导溢流阀

DBK...TYPE CARTRIDGE PILOT RELIEF VALVE



▲ DB6K

产品参数 PRODUCT PARAMETER

通径(Specification)	6	10	20
最大工作压力(Max working pressure)Mpa	31.5		
最大流量(Max.Flow)(L/min)	60	100	300
可调压力 (Pressure adjustment)Mpa	5 / 10 / 20 / 31.5		
设计系列号 (Design Number)	40		



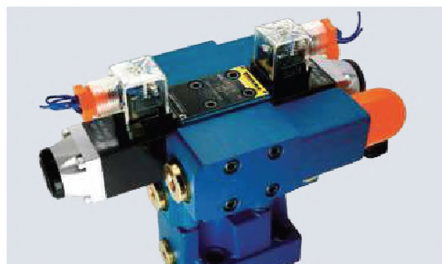
▲ DB10K

产品参数 PRODUCT PARAMETER

通径(Specification)	6	10	20
最大工作压力(Max working pressure)Mpa	31.5		
最大流量(Max.Flow)(L/min)	60	100	300
可调压力 (Pressure adjustment)Mpa	5 / 10 / 20 / 31.5		
设计系列号 (Design Number)	40		

DB3U系列多级调压阀

DB3U TYPE MULTISTAGE ELECTRO-HYDRAULIC PILOT RELIEF VALVE



▲ DB3U10

产品参数 PRODUCT PARAMETERS

通径(Specification)	10	20	30
最大工作压力(Max working pressure)Mpa	31.5		
最大流量(Max.Flow)(L/min)	200	400	600
可调压力 (Pressure adjustment)Mpa	10 / 31.5		
设计系列号 (Design Number)	30		

ZDR... 直动式减压阀

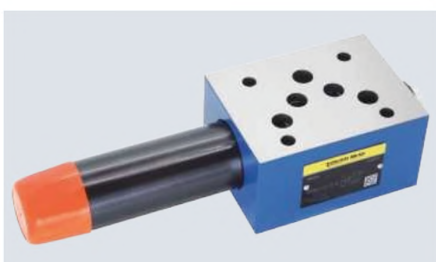
ZDR...TYPE MODULAR REDUCING VALVE



▲ ZDR6DA

产品参数 PRODUCT PARAMETERS

通径(Specification)	6
最大工作压力(Max working pressure)Mpa	21
最大流量(Max.Flow)(L/min)	50
可调压力 (Pressure adjustment)Mpa	2.5 / 7.5 / 5 / 21
设计系列号 (Design Number)	40



▲ ZDR10DP

产品参数 PRODUCT PARAMETERS

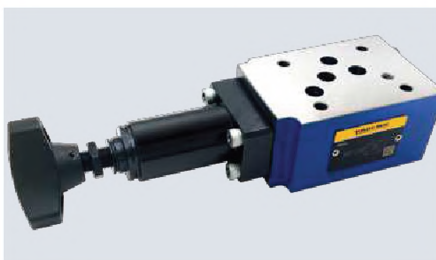
通径(Specification)	10
最大工作压力(Max working pressure)Mpa	31.5
最大流量(Max.Flow)(L/min)	80
可调压力 (Pressure adjustment)Mpa	2.5 / 7.5 / 15 / 21
设计系列号 (Design Number)	50



▲ ZDR6DA.../3X

产品参数 PRODUCT PARAMETERS

通径(Specification)	6
最大工作压力(Max working pressure)Mpa	21
最大流量(Max.Flow)(L/min)	30
可调压力 (Pressure adjustment)Mpa	2.5/7.5/15/21
设计系列号 (Design Number)	30



▲ ZDR10DP-2-3X

产品参数 PRODUCT PARAMETERS

通径(Specification)	10
最大工作压力(Max working pressure)Mpa	31.5
最大流量(Max.Flow)(L/min)	80
可调压力 (Pressure adjustment)Mpa	2.5/7.5/15/21
设计系列号	30

ZDB...型叠加式溢流阀

ZDB...TYPE MODULAR RELIEF VALVE



▲ ZDB6VP

产品参数 PRODUCT PARAMETERS

通径(Specification)	6
最大工作压力(Max working pressure)Mpa	31.5
最大流量(Max.Flow)(L/min)	60
可调压力 (Pressure adjustment)Mpa	5 / 10 / 20 / 31.5
设计系列号 (Design Number)	40



▲ ZDB6VC

产品参数 PRODUCT PARAMETERS

通径(Specification)	6
最大工作压力(Max working pressure)Mpa	31.5
最大流量(Max.Flow)(L/min)	60
可调压力 (Pressure adjustment)Mpa	5 / 10 / 20 / 31.5
设计系列号 (Design Number)	40



▲ ZDB10VP

产品参数 PRODUCT PARAMETERS

通径(Specification)	10
最大工作压力(Max working pressure)Mpa	31.5
最大流量(Max.Flow)(L/min)	100
可调压力 (Pressure adjustment)Mpa	5 / 10 / 20 / 31.5
设计系列号 (Design Number)	40



▲ ZBD10VD

产品参数 PRODUCT PARAMETERS

通径(Specification)	10
最大工作压力(Max working pressure)Mpa	31.5
最大流量(Max.Flow)(L/min)	100
可调压力 (Pressure adjustment)Mpa	5 / 10 / 20 / 31.5
设计系列号 (Design Number)	40



▲ ZDB16VP

产品参数 PRODUCT PARAMETERS

通径(Specification)	16
最大工作压力(Max working pressure)Mpa	31.5
最大流量(Max.Flow)(L/min)	250
可调压力 (Pressure adjustment)Mpa	5 / 10 / 20 / 31.5
设计系列号 (Design Number)	40

DB/DBW.../50先导式 (电磁) 溢流阀

DB/DBW...TYPE PILOT RELIEF VALVE/SOLENOID PILOT RELIEF VALVE



▲ DB... / 50

产品参数 PRODUCT PARAMETER

通径(Specification)	10	20	30
最大工作压力(Max working pressure)Mpa	35		
最大流量(Max.Flow)(L/min)	250	500	650
可调压力 (Pressure adjustment)Mpa	5 / 10 / 20 / 31.5 / 35		
设计系列号 (Design Number)	50		



▲ DBW... / 50

产品参数 PRODUCT PARAMETER

通径(Specification)	10	20	30
最大工作压力(Max working pressure)Mpa	35		
最大流量(Max.Flow)(L/min)	250	500	650
工作电压(Working voltage)	直流 (DC)	12 / 24	
	交流(AC)	110 / 220	
可调压力 (Pressure adjustment)Mpa	5 / 10 / 20 / 31.5 / 35		
设计系列号 (Design Number)	50		

G1DB/DBW...型先导溢流阀

G1DB/DBW...TYPE EXPLOSION ISOLATION PILOT RELIEF VALVE/SOLENOID PILOT RELIEF VALVE



▲ DBW系列防爆阀

产品参数 PRODUCT PARAMETERS

通径(Specification)	10	20	30
最大工作压力(Max working pressure)Mpa	31.5		
最大流量(Max.Flow)(L/min)	200	400	600
工作电压 (Working voltage)	直流 (DC)	12/24	
	交流(AC)	110/220	
可调压力 (Pressure adjustment)Mpa	10 , 31.5		



▲ DBW10G

产品参数 PRODUCT PARAMETERS

通径(Specification)	10 / 15 / 20 / 25 / 30	
最大工作压力(Max working pressure)Mpa	35	
最大流量(Max.Flow)(L/min)	250 / 500 / 500 / 500 / 600	
工作电压(Working voltage)	直流 (DC)	12 / 24
	交流 (AC)	110 / 220
可调压力 (Pressure adjustment)Mpa	5 / 10 / 20 / 31.5 / 350	
设计系列号 (Design Number)	50	

DZ...DP 直动式顺序阀

DZ...DP TYPE DIRECT-OPERATED SEQUENCE VALVE



▲ DZ5DP

产品参数 PRODUCT PARAMETERS

通径(Specification)	5
最大工作压力(Max working pressure)Mpa	31.5
最大流量(Max.Flow)(L/min)	30
可调压力 (Pressure adjustment)Mpa	2.5 / 7.5 / 15 / 21 / 31.5
设计系列号 (Desgin number)	10



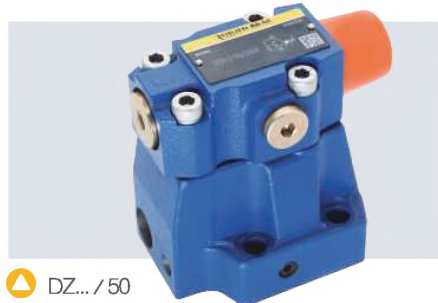
▲ DZ6DP

产品参数 PRODUCT PARAMETERS

通径(Specification)	6
最大工作压力(Max working pressure)Mpa	31.5
最大流量(Max.Flow)(L/min)	60
可调压力 (Pressure adjustment)Mpa	2.5 / 7.5 / 15 / 21
设计系列号 (Design Number)	50

DZ...型先导式顺序阀

DZ...TYPE PILOT OPERATED SEQUENCE VALVE



▲ DZ... / 50

产品参数 PRODUCT PARAMETERS

通径(Specification)	10 / 20 / 30
最大工作压力(Max working pressure)Mpa	31.5
最大流量(Max.Flow)(L/min)	200 / 400 / 600
可调压力 (Pressure adjustment)Mpa	5 / 10 / 20 / 31.5
设计系列号 (Design Number)	50



▲ DZ10-3X

产品参数 PRODUCT PARAMETERS

通径(Specification)	10/20/30
最大工作压力(Max working pressure)Mpa	21
最大流量(Max.Flow)(L/min)	150/300/450
设计系列号 (Design Number)	30

DA/DAW...先导式 (电磁) 卸荷溢流阀

DADAW TYPE PILOT OPERATED UNLOADING VALVE



▲ DA / DAW.../50

产品参数 PRODUCT PARAMETERS

通径(Specification)	10	20	30
最大工作压力(Max working pressure)Mpa	31.5		
最大流量(Max.Flow)(L/min)	60	120	240
可调压力 (Pressure adjustment)Mpa	5 / 10 / 20 / 31.5		
工作电压(Working voltage)	直流 (DC)	12 / 24	
	交流(AC)	110 / 220	
设计系列号 (Desgin number)	50		



▲ DAW10-3X

产品参数 PRODUCT PARAMETERS

通径(Specification)	10	20	30
最大工作压力(Max working pressure)Mpa	31.5		
最大流量(Max.Flow)(L/min)	40	100	250
可调压力 (Pressure adjustment)Mpa	80 / 160 / 315		
工作电压(Working voltage)	直流 (DC)	12 / 24	
	交流(AC)	110 / 220	
设计系列号 (Desgin number)	30		

DR30/50先导式减压阀

TYPE PILOT OPERATED REDUCING VALVE



▲ DR.../50

产品参数 PRODUCT PARAMETERS

通径(Specification)	10	20	30
最大工作压力(Max working pressure)Mpa	31.5		
最大流量(Max.Flow)(L/min)	150	300	400
可调压力 (Pressure adjustment)Mpa	5 / 10 / 20 / 31.5		
设计系列号 (Desgin number)	50		

DR...3X先导式减压阀

PILOT OPERATED REDUCING VALVE



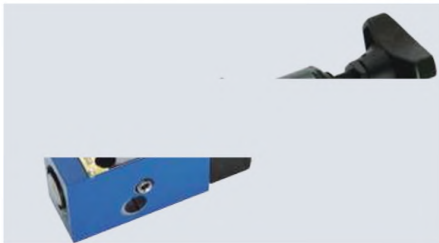
产品参数 PRODUCT PARAMETERS

通径(Specification)	10
最大工作压力(Max working pressure)Mpa	31.5
最大流量(Max.Flow)(L/min)	60
可调压力 (Pressure adjustment)Mpa	100/315
设计系列号 (Desgin number)	30

▲ DR10-3X

DR...DP 直动式减压阀

DR...TYPE DIRECT-OPERATED REDUCING VALVE



产品参数 PRODUCT PARAMETERS

通径(Specification)	5	6	10
最大工作压力(Max working pressure)Mpa	31.5		
最大流量(Max.Flow)(L/min)	15	60	80
可调压力 (Pressure adjustment)Mpa	2.5 / 7.5 / 15 / 21		
设计系列号 (Desgin number)	10	50	40

▲ DR5DP



产品参数 PRODUCT PARAMETERS

通径(Specification)	10
最大工作压力(Max working pressure)Mpa	21
最大流量(Max.Flow)(L/min)	80
可调压力 (Pressure adjustment)Mpa	25 / 75 / 150 / 210
设计系列号 (Desgin number)	40

▲ DR10DP-4X

