



压力阀系列
PRESSURE VALVE SERIES

MG/MK型节流阀及单向节流阀

MG/MK--TYPE RESTRICTIVE VALVE/RESTRICTIVE CHECK VALVE



▲ MG10P1 / MG20P1 / MG30P1
MG10P / MG20P / MG30P



▲ MK6G / MK8G / MK10G / MK15G / MK20G
MK25G / MK30G

产品参数 PRODUCT PARAMETERS			
通径(Specification)	10	20	30
最大工作压力(Max working pressure)Mpa	31.5		
最大流量(Max.Flow)(L/min)	50	200	400
设计系列号 (Desgin number)	1.2		

产品参数 PRODUCT PARAMETERS						
通径(Specification)	6	8	10	15	20	25 30
最大工作压力(Max working pressure)Mpa	31.5					
最大流量(Max.Flow)(L/min)	15	30	50	140	200	300 400
设计系列号 (Desgin number)	1.2					

机能符号

FUNCTION CODE



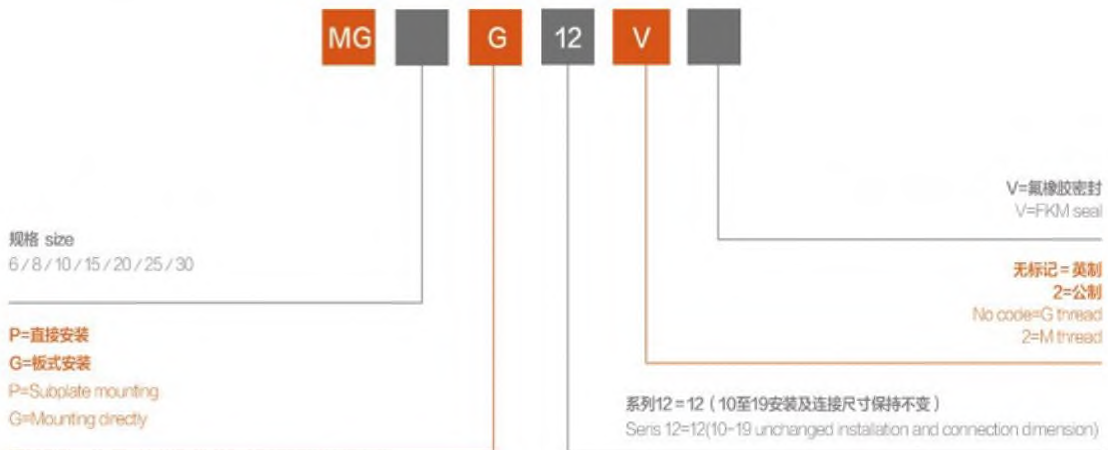
MG



MK

型号说明

MODEL DESCRIPTION



DV/DRV/DVP/DRVP节流截止阀和单向节流截止阀

DV(P)/DRV(P)···RESTRICTOR VALVE/CHECK RESTRICTOR VALVE

产品参数 PRODUCT PARAMETERS

通径(Specification)	6	8	10	12	16	20	25	30	40
最大工作压力(Max working pressure)Mpa	31.5								
最大流量(Max.Flow)(L/min)	14	40	60	85	175	200	300	400	600
设计系列号 (Desgin number)	10								



▲ DVP6-40

产品参数 PRODUCT PARAMETERS

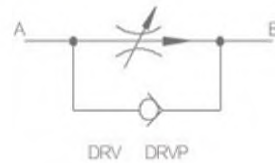
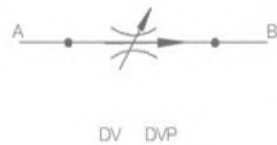
通径(Specification)	6	8	10	12	16	20	25	30	40
最大工作压力(Max working pressure)Mpa	31.5								
最大流量(Max.Flow)(L/min)	14	40	60	85	175	200	300	400	600
设计系列号 (Desgin number)	10								



▲ DRVP6-40

机能符号

FUNCTION CODE



型号说明

MODEL DESCRIPTION

DV=节流阀

DRV=单向节流阀

DV=Restrictor valve

DRV=Check restrictor valve

无标记=螺纹连接 ON code=Pipe type

P=板式连接 P=Sub-plate type

6=6通径 6=6 size 20=20通径 20=20 size

8=8通径 8=8 size 25=25通径 25=25 size

10=10通径 10=10 size 30=30通径 30=30 size

12=12通径 12=12 size 40=40通径 40=40 size

16=16通径 16=16 size

1=钢制阀体

1=Steel

V=氟橡胶
无标记=丁腈橡胶
NO code=NBR seals
V=FKM seals

无标记=英制
2=公制
No code=G thread
2=M thread

10=10系列
10=10 series



流量阀系列
FLOW VALVE SERIES

2FRM5型二通流量控制阀
2FRM5...TYPE TWO WAYS FLOW CONTROL VALVE

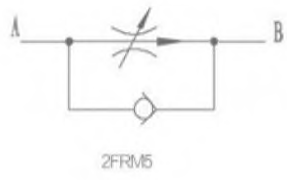


2FRM5

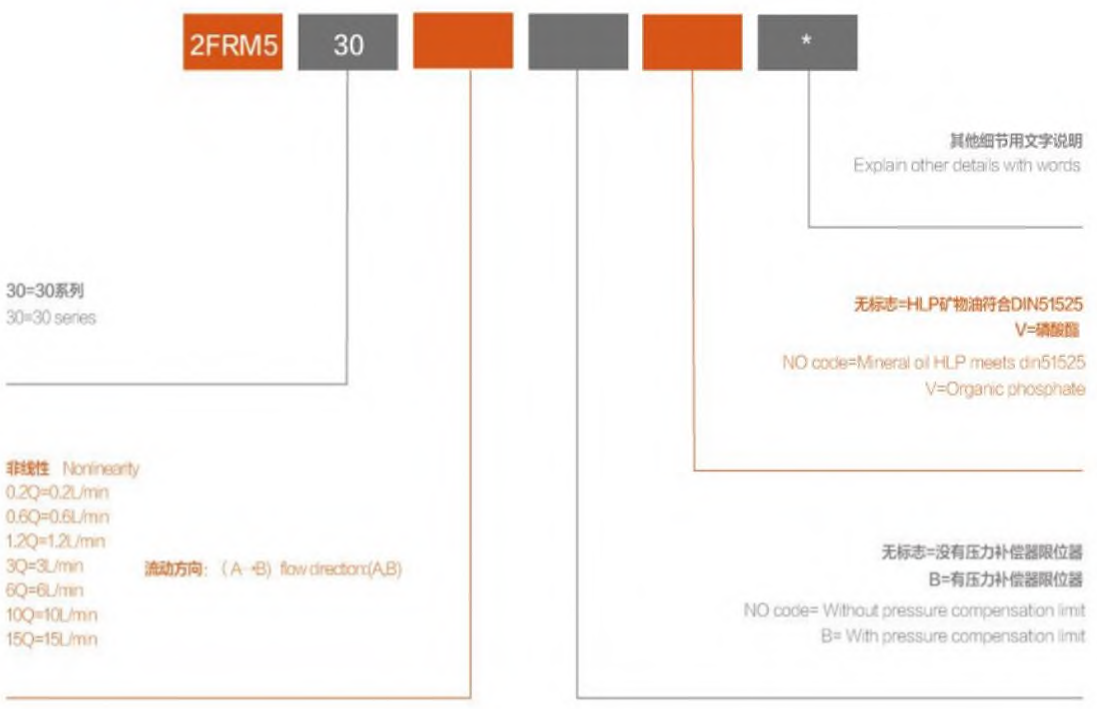
产品参数 PRODUCT PARAMETERS

通径(Specification)	5
最大工作压力(Max working pressure)Mpa	21
最大流量(Max.Flow)(L/min)	15
设计系列号 (Desgin number)	30

机能符号
FUNCTION CODE



型号说明
MODEL DESCRIPTION



2FRM6型二通流量控制阀

2FRM6...TYPE TWO WAYS FLOW CONTROL VALVE

产品参数 PRODUCT PARAMETERS

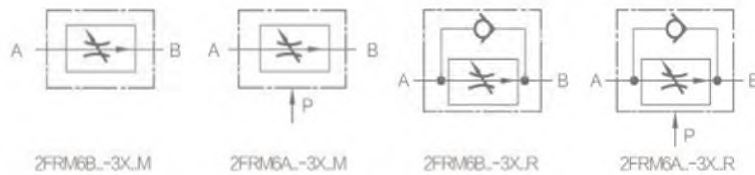
口径(Specification)	6
最大工作压力(Max working pressure)Mpa	31.5
最大流量(Max.Flow)(L/min)	25
设计系列号 (Desgin number)	20



▲ 2FRM6B

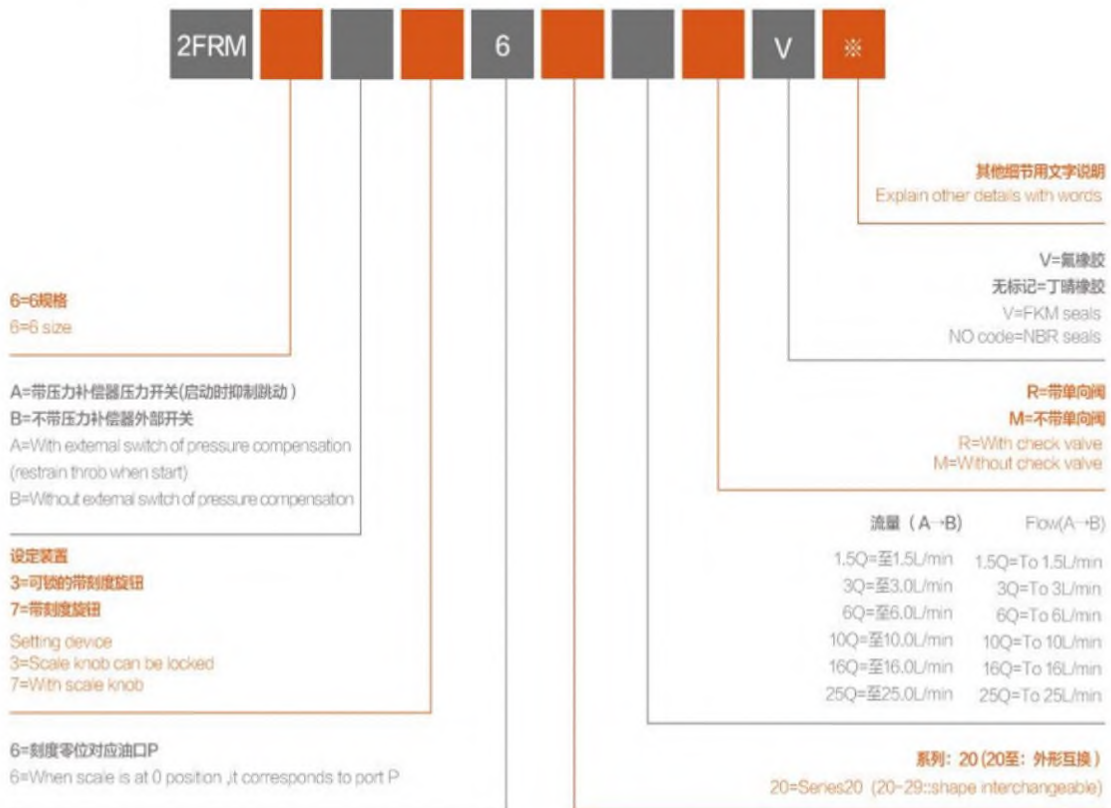
机能符号

FUNCTION CODE



型号说明

MODEL DESCRIPTION



2FRM10/16型二通流量控制阀

2FRM10/16...TYPE TWO WAYS FLOW CONTROL VALVE



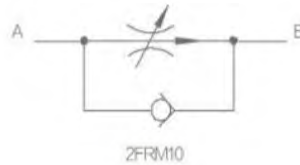
2FRM10

产品参数 PRODUCT PARAMETERS

通路(Specification)	10
最大工作压力(Max working pressure)Mpa	31.5
最大流量(Max.Flow)(L/min)	50
设计系列号 (Desgin number)	21

机能符号

FUNCTION CODE



型号说明

MODEL DESCRIPTION



10=10规格 10=10 size
16=16规格 16=16 size

21=21系列
(20-29=安装连接尺寸保持不变)
21=21 series
(20-29unchanged installation andconnection dimension)

流量范围: (A→B)

Flow(A→B)

规格10, 线性 规格16, 线性
Size 10, linearty Size 16, linearty

2L/min=2L	40L/min=40L
5L/min=5L	60L/min=60L
10L/min=10L	80L/min=80L
16L/min=16L	100L/min=100L
25L/min=25L	125L/min=125L
35L/min=35L	160L/min=160L
50L/min=50L	

其他细节用文字说明
Explain other details with words

无标志=矿物油符合DIN51529和51525
V=磷酸酯
NO code=Mineral oil meet DIN51529and 51525
V=Organic phosphate

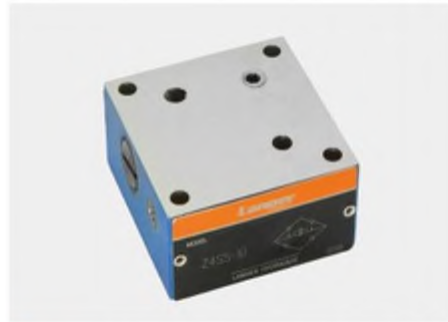
无标志=没有压力补偿器限位器
B=有压力补偿器限位器
NO code=Without pressure compensation limit
B=With pressure compensation limit

Z4S型整流板

Z4S...TYPE CURRENT PLATE

产品参数 PRODUCT PARAMETERS

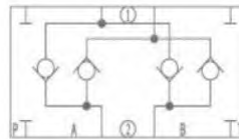
通径(Specification)	5	10	16
最大工作压力(Max working pressure)Mpa	21	31.5	31.5
最大流量(Max.Flow)(L/min)	15	50	160
设计系列号 (Desgin number)	10	10	10



▲ Z4S5 / Z4S6 / Z4S10 / Z4S16 / Z4S16C1

机能符号

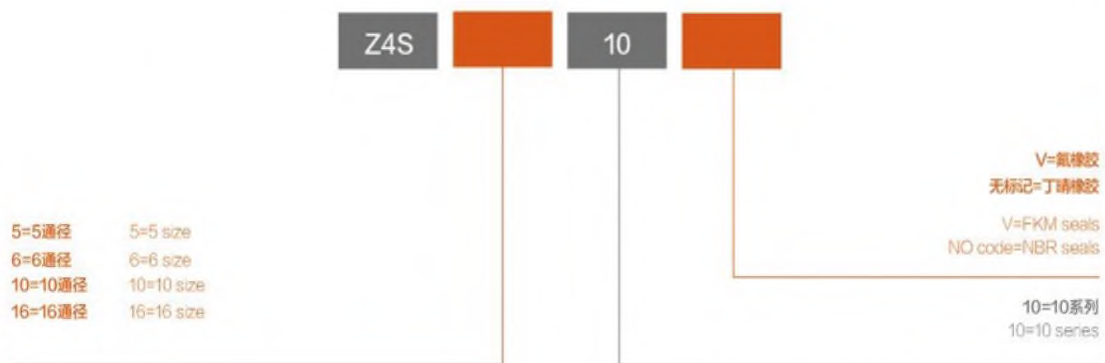
FUNCTION CODE



Z4S6-L1X

型号说明

MODEL DESCRIPTION



Z2FS...型叠加型双单向节流阀

Z2FS...TYPE MODULAR RESTRICTIVE CHECK VALVE

流量阀系列
FLOW VALVE SERIES



▲ Z2FS6-3X

产品参数 PRODUCT PARAMETERS

通径(Specification)	6	
最大工作压力 (Max working pressure)Mpa	P/A/B油口(Oil ports)	31.5
	T油口(Oil ports)	16
最大流量(Max.Flow)(L/min)	80	
设计系列号 (Desgin number)	30	



▲ Z2FS6-4X

产品参数 PRODUCT PARAMETERS

通径(Specification)	6	
最大工作压力 (Max working pressure)Mpa	P/A/B油口(Oil ports)	31.5
	T油口(Oil ports)	16
最大流量(Max.Flow)(L/min)	80	
设计系列号 (Desgin number)	40	



▲ Z2FS10-2X

产品参数 PRODUCT PARAMETERS

通径(Specification)	10	
最大工作压力 (Max working pressure)Mpa	P/A/B油口(Oil ports)	31.5
	T油口(Oil ports)	16
最大流量(Max.Flow)(L/min)	160	
设计系列号 (Desgin number)	20	



▲ Z2FS10-3X

产品参数 PRODUCT PARAMETERS

通径(Specification)	10	
最大工作压力 (Max working pressure)Mpa	P/A/B油口(Oil ports)	31.5
	T油口(Oil ports)	16
最大流量(Max.Flow)(L/min)	160	
设计系列号 (Desgin number)	30	

产品参数 PRODUCT PARAMETERS

通径(Specification)	16
最大工作压力(Max working pressure)Mpa	35
最大流量(Max.Flow)(L/min)	250
设计系列号 (Desgin number)	30



Z2FS16-30

产品参数 PRODUCT PARAMETERS

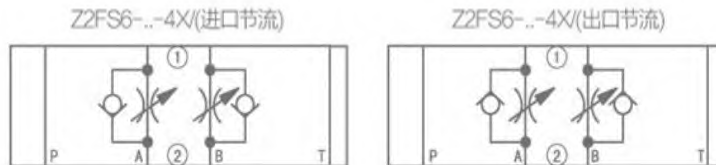
通径(Specification)	22
最大工作压力(Max working pressure)Mpa	35
最大流量(Max.Flow)(L/min)	350
设计系列号 (Desgin number)	30



Z2FS22-30

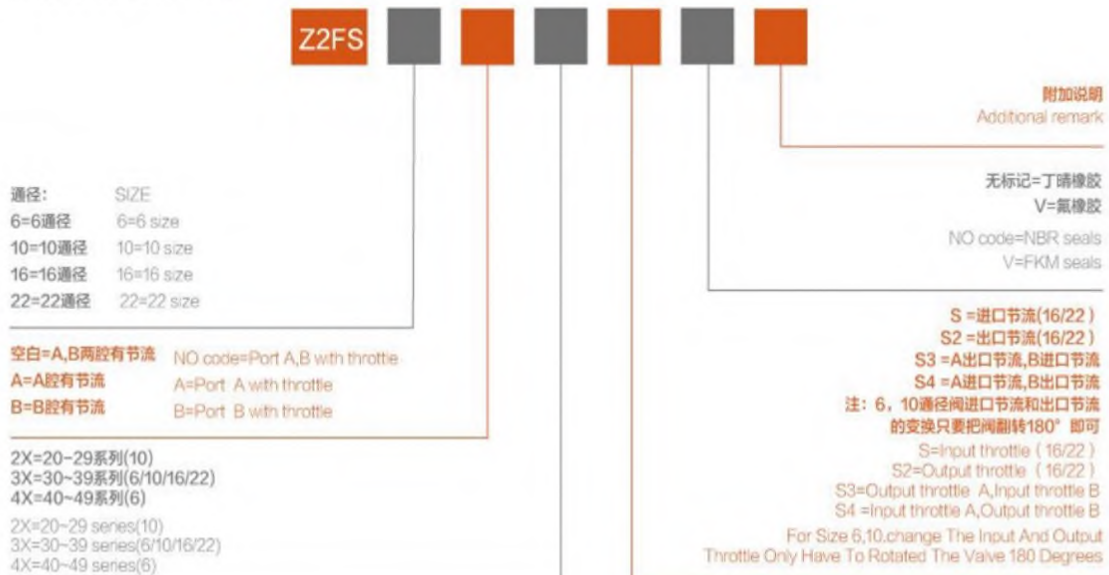
机能符号

FUNCTION CODE



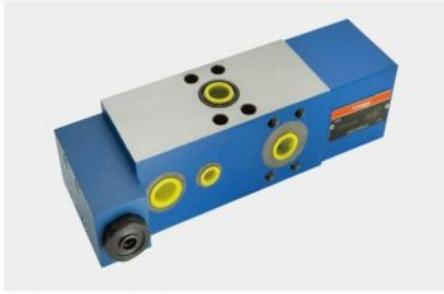
型号说明

MODEL DESCRIPTION



FD...型平衡阀
FD...TYPE BALANCED VALVE

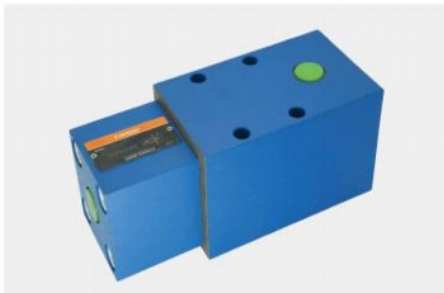
流量阀系列
FLOW VALVE SERIES



▲ FD12

产品参数 PRODUCT PARAMETERS

通径(Specification)	12
最大工作压力(Max working pressure)Mpa	31.5
最大流量(Max.Flow)(L/min)	80
设计系列号 (Desgin number)	1X



▲ FD16

产品参数 PRODUCT PARAMETERS

通径(Specification)	16
最大工作压力(Max working pressure)Mpa	31.5
最大流量(Max.Flow)(L/min)	200
设计系列号 (Desgin number)	1X



▲ FD25

产品参数 PRODUCT PARAMETERS

通径(Specification)	25
最大工作压力(Max working pressure)Mpa	31.5
最大流量(Max.Flow)(L/min)	320
设计系列号 (Desgin number)	1X



▲ FD32

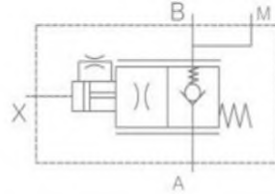
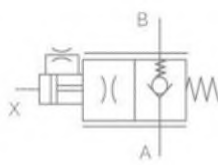
产品参数 PRODUCT PARAMETERS

通径(Specification)	32
最大工作压力(Max working pressure)Mpa	31.5
最大流量(Max.Flow)(L/min)	560
设计系列号 (Desgin number)	1X

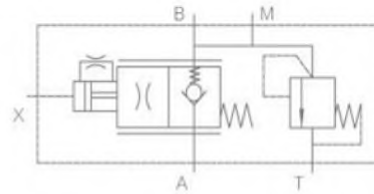
机能符号

FUNCTION CODE

不带安全阀



带安全阀



型号说明

MODEL DESCRIPTION



12=口径12 12=size 12
16=口径16 16=size 16
25=口径25 25=size 25
32=口径32 32=size 32

K=插装式 K=Plug-in type
P=板式 P=Subplate mounting
F=法兰 F=Sae flange

A=不带安全阀
B=带安全阀
A=Without safety valve
B=With safety valve

10=10系列
10=10 series

安全阀压力设定范围
20=压力设定值至20MPA
30=压力设定值至30MPA
40=压力设定值至40MPA
Safety valve pressure adjust scale
20=Pressure can adjust to 20 MPA
30=Pressure can adjust to 30 MPA
40=Pressure can adjust to 40 MPA

无标志=矿物油符合
DIN51529和51525
V=磷酸酯

No code=Mineral oil meet
DIN51529and 51525
V=Organic phosphate

无标记=英制螺纹
2=公制螺纹
No code=G thread
2=M thread

B00=不带节流孔
B03=节流孔 ϕ 0.3 (口径12,16)
B03=节流孔 ϕ 0.4 (口径25)
B03=节流孔 ϕ 0.6 (口径32)
B00=Without throttle node
B03=Throttle node ϕ 0.3 (size12,16)
B03=Throttle node ϕ 0.4(size25)
B03=Throttle node ϕ 0.6 (size32)

MG/MK型节流阀及单向节流阀

MG/MK...TYPE RESTRICTIVE VALVE/RESTRICTIVE CHECK VALVE



▲ MG10P1 / MG20P1 / MG30P1
MG10P / MG20P / MG30P

产品参数 PRODUCT PARAMETERS

通径(Specification)	10	20	30
最大工作压力(Max working pressure)Mpa	31.5		
最大流量(Max.Flow)(L/min)	50	200	400
设计系列号 (Design Number)	1.2		



▲ MK6G / MK8G / MK10G / MK15G / MK20G
MK25G / MK30G

产品参数 PRODUCT PARAMETERS

通径(Specification)	6	8	10	15	20	25	30
最大工作压力(Max working pressure)Mpa	31.5						
最大流量(Max.Flow)(L/min)	15	30	50	140	200	300	400
设计系列号 (Design Number)	1.2						

DV/DRV/DVP/DRV P节流截止阀和单向节流截止阀

DV(P)/DRV(P)...RESTRICTOR VALVE/CHECK RESTRICTOR VALVE



▲ DVP6-40

产品参数 PRODUCT PARAMETERS

通径(Specification)	6	8	10	12	16	20	25	30	40
最大工作压力(Max working pressure)Mpa	31.5								
最大流量(Max.Flow)(L/min)	14	40	60	85	175	200	300	400	600
设计系列号 (Design Number)	10								



▲ DRV P6-40

产品参数 PRODUCT PARAMETERS

通径(Specification)	6	8	10	12	16	20	25	30	40
最大工作压力(Max working pressure)Mpa	31.5								
最大流量(Max.Flow)(L/min)	14	40	60	85	175	200	300	400	600
设计系列号 (Design Number)	10								

Z2FS...型叠加型双单向节流阀

Z2FS...TYPE MODULAR RESTRICTIVE CHECK VALVE



▲ Z2FS6-4X

产品参数 PRODUCT PARAMETERS

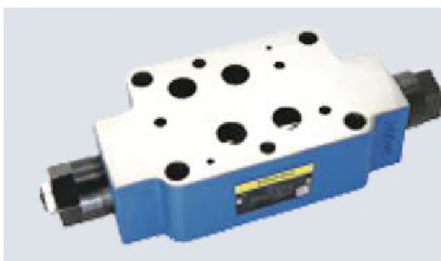
通径(Specification)		6
最大工作压力 (Max working pressure)Mpa	P/A/B油口(Oil ports)	31.5
	T油口(Oil ports)	16
最大流量(Max.Flow)(L/min)		80
设计系列号 (Design Number)		40



▲ Z2FS10-3X

产品参数 PRODUCT PARAMETERS

通径(Specification)		10
最大工作压力 (Max working pressure)Mpa	P/A/B油口(Oil ports)	31.5
	T油口(Oil ports)	16
最大流量(Max.Flow)(L/min)		160
设计系列号 (Design Number)		30



▲ Z2FS16-30

产品参数 PRODUCT PARAMETERS

通径(Specification)		16
最大工作压力(Max working pressure)Mpa		35
最大流量(Max.Flow)(L/min)		250
设计系列号 (Design Number)		30



▲ Z2FS22-30

产品参数 PRODUCT PARAMETERS

通径(Specification)		22
最大工作压力(Max working pressure)Mpa		35
最大流量(Max.Flow)(L/min)		360
设计系列号 (Design Number)		30



▲ Z2FS6-3X

产品参数 PRODUCT PARAMETERS

通径(Specification)		6
最大工作压力(Max working pressure)Mpa	P/A/B油口(Oil ports)	31.5
	T油口(Oil ports)	16
最大流量(Max.Flow)(L/min)		80
设计系列号 (Design Number)		30



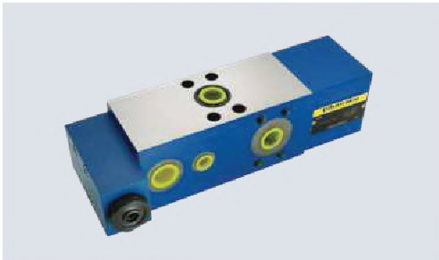
▲ Z2FS10-2X

产品参数 PRODUCT PARAMETERS

通径(Specification)		10
最大工作压力(Max working pressure)Mpa	P/A/B油口(Oil ports)	31.5
	T油口(Oil ports)	16
最大流量(Max.Flow)(L/min)		160
设计系列号 (Design Number)		20

FD...型平衡阀

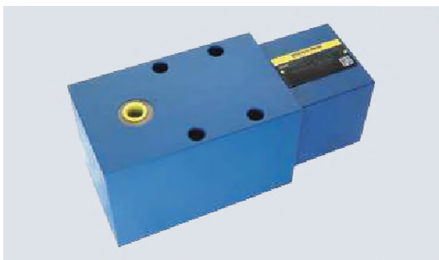
FD...TYPE BALANCED VALVE



▲ FD12

产品参数 PRODUCT PARAMETERS

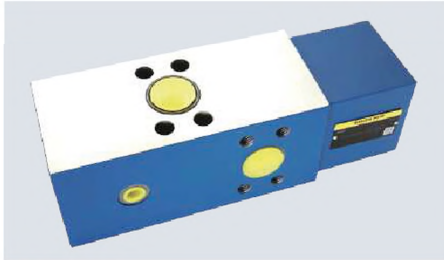
通径(Specification)		12
最大工作压力(Max working pressure)Mpa		31.5
最大流量(Max.Flow)(L/min)		80
设计系列号 (Design Number)		1X



▲ FD16

产品参数 PRODUCT PARAMETERS

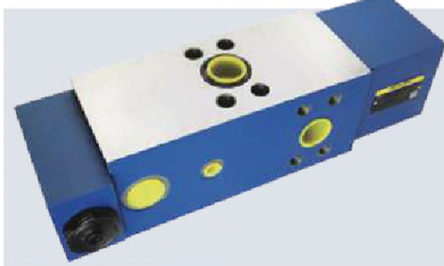
通径(Specification)		16
最大工作压力(Max working pressure)Mpa		31.5
最大流量(Max.Flow)(L/min)		200
设计系列号 (Design Number)		1X



△ FD25

产品参数 PRODUCT PARAMETERS

通径(Specification)	25
最大工作压力(Max working pressure)Mpa	31.5
最大流量(Max.Flow)(L/min)	320
设计系列号 (Design Number)	1X



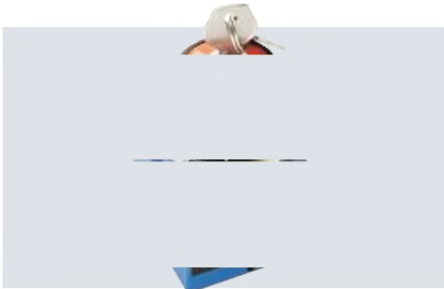
△ FD32

产品参数 PRODUCT PARAMETERS

通径(Specification)	32
最大工作压力(Max working pressure)Mpa	31.5
最大流量(Max.Flow)(L/min)	560
设计系列号 (Design Number)	1X

2FRM5/6型二通流量控制阀

2FRM5/6...TYPE TWO WAYS FLOW CONTROL VALVE



△ 2FRM5

产品参数 PRODUCT PARAMETERS

通径(Specification)	5
最大工作压力(Max working pressure)Mpa	21
最大流量(Max.Flow)(L/min)	15
设计系列号 (Design Number)	30



△ 2FRM6B

产品参数 PRODUCT PARAMETERS

通径(Specification)	6
最大工作压力(Max working pressure)Mpa	31.5
最大流量(Max.Flow)(L/min)	32
设计系列号 (Design Number)	30

2FRM10/16型二通流量控制阀

2FRM10/16...TYPE TWO WAYS FLOW CONTROL VALVE



▲ 2FRM10/16

产品参数 PRODUCT PARAMETERS

通径(Specification)	10/16
最大工作压力(Max working pressure)Mpa	31.5
最大流量(Max.Flow)(L/min)	50/160
设计系列号 (Design Number)	21



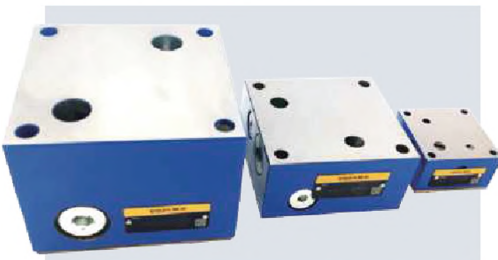
▲ Z2FRM6CB2-2X

产品参数 PRODUCT PARAMETERS

通径(Specification)	10/16
最大工作压力(Max working pressure)Mpa	31.5
最大流量(Max.Flow)(L/min)	50/160
设计系列号 (Design Number)	21

Z4S型整流板

Z4S...TYPE CURRENT PLATE



▲ Z4S5 / Z4S6 / Z4S10 / Z4S16 / Z4S16C1

产品参数 PRODUCT PARAMETERS

通径(Specification)	5	10	16
最大工作压力(Max working pressure)Mpa	21	31.5	31.5
最大流量(Max.Flow)(L/min)	15	50	160
设计系列号 (Design Number)	10	10	10

HED1/HED4/HED8...压力继电器

HED1/HED4/HED8...TYPE PRESSURE RELAY



▲ HED1

产品参数 PRODUCT PARAMETERS

通径(Specification)	HED1
最大工作压力(Max working pressure)Mpa	50
设计系列号 (Design Number)	40



▲ HED4

产品参数 PRODUCT PARAMETERS

通径(Specification)	HED4
最大工作压力(Max working pressure)Mpa	35
设计系列号 (Design Number)	15



▲ HED8

产品参数 PRODUCT PARAMETERS

通径(Specification)	HED8
最大工作压力(Max working pressure)Mpa	35
设计系列号 (Design Number)	10

